

Інформаційне табло: Україна - ВІЧ/СПИД/ТБ

Раунд 2 Фаза 2

Звітний період

P4

Остання оцінка:

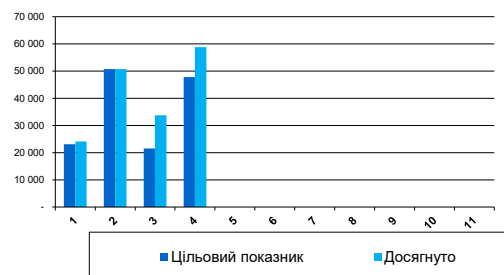
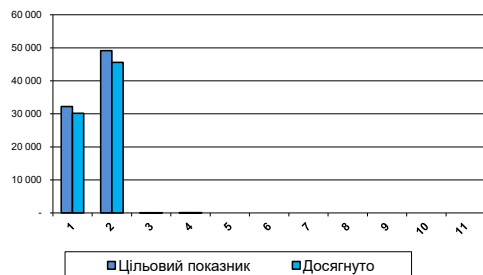
B2

**Всеукраїнська мережа ЛЖВ**  
**Інвестиції для боротьби з туберкульозом та ВІЛ**  
**Програмні показники**

з: 1 липня 2019 р.

до: 31 грудня 2019 р.

Відсоток інших уразливих груп населення (ув'язнені), охоплених програмами профілактики ВІЛ - індивідуальних і / або невеликих втручань на рівні групи	Кількість дорослих ЛЖВ, що отримали послуги догляду та підтримки на рівні громад	Відсоток людей, які живуть з ВІЛ, яких обстежують на туберкульоз в установах допомоги та лікування ВІЛ
<p>Коментарі:</p> <p>Розширення діяльності на невідконтрольній території в рамках діючого гранту не було підтримано з боку ГФ з огляду на обмежений доступ до даних щодо складу пенітенціарного населення, а також певними обмеженнями щодо верифікації даних в пенітенціарних закладах, які знаходяться у вищевказаних територія (лист від ГФ від 7 лютого 2019 р.)</p>	<p>Коментарі:</p> <p>Відповідно до плану переходу дані по загальному охопленню також включають людей, охоплених послугами в рамках субгрантів УЦГЗ. Перевиконання показника пов'язано з тим, що НУО продовжували виконувати свої зобов'язання перед клієнтами, набраними до інтервенцій в попередні періоди, а саме доводили їх до завершального етапу втручань.</p>	<p>Коментарі:</p> <p>Перевиконання показника зумовлено наявністю додаткових систем скринінгу LF-LAM, які не були використовувались у 2018 році у зв'язку із запізненням старту проекту.</p>



Показники	Цільовий показник	Досягнуто	Відсоток виконання			Зауваження
			0% - 59%	60% - 89%	> 90%	
Відсоток інших уразливих груп населення (ув'язнені), охоплених програмами профілактики ВІЛ - індивідуальних і / або невеликих втручань на рівні групи	95,0	86,3		90,84%		Розширення діяльності на невідконтрольній території в рамках діючого гранту не було підтримано з боку ГФ з огляду на обмежений доступ до даних щодо складу пенітенціарного населення, а також певними обмеженнями щодо верифікації даних в пенітенціарних закладах, які знаходяться у вищевказаних територія (лист від ГФ від 7 лютого 2019 р.)
Кількість дорослих ЛЖВ, що отримали послуги догляду та підтримки на рівні громад	47 836,0	58 780,0		122,88%		Відповідно до плану переходу дані по загальному охопленню також включають людей, охоплених послугами в рамках субгрантів УЦГЗ. Перевиконання показника пов'язано з тим, що НУО продовжували виконувати свої зобов'язання перед клієнтами, набраними до інтервенцій в попередні періоди, а саме доводили їх до завершального етапу втручань.
Відсоток людей, які живуть з ВІЛ, яких обстежують на туберкульоз в установах допомоги та лікування ВІЛ	55,9	61,0		109,12%		Перевиконання показника зумовлено наявністю додаткових систем скринінгу LF-LAM, які не були використовувались у 2018 році у зв'язку із запізненням старту проекту.

Відсоток щойно діагностованих ЛВІН, які були пов'язані з програмами лікування (individual linkage)	85,0	81,0	<b>95,29%</b>	
Відсоток ВІЛ-позитивних людей, взятих на диспансерний облік	80,0	85,0	<b>106,25%</b>	Перевиконання показника пов'язано з тим, що в результаті успішно реалізованої інтервенції впродовж звітного періоду вдалось «пов'язати» з медичним наглядом більшу кількість пацієнтів ніж очікувалось.