

Інформаційне табло: Україна - ВІЧ/СПИД/ТБ

NFM NFM

Звітний період

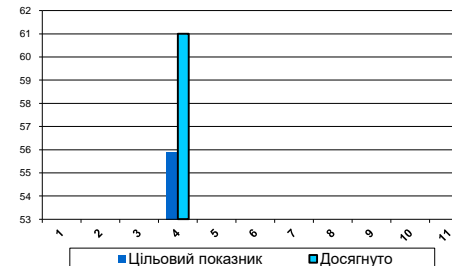
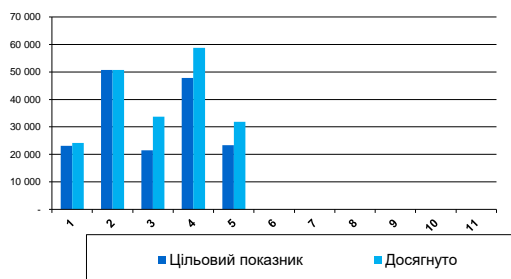
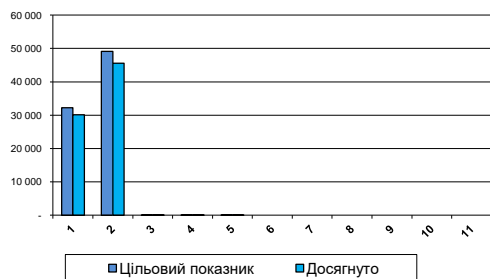
P5

Остання оцінка: **A1**

**Всеукраїнська мережа ЛЖВ**  
**Інвестиції для боротьби з туберкульозом та ВІЛ**  
**Програмні показники**

з: 1 січня 2020 р.  
 до: 30 червня 2020 р.

Відсоток інших вразливих груп населення, досягнутих за допомогою програм профілактики ВІЛ - визначений пакет послуг	Кількість дорослих ЛЖВ, що отримали послуги догляду та підтримки на рівні громад	Відсоток людей, які живуть з ВІЛ, яких обстежують на туберкульоз в установах допомоги та лікування ВІЛ
Коментарі: % досягнення цілей у порівнянні із плановим охопленням - 80% від запланованого охоплення або 39,9% з усіх людей, що перебувають в закладах пенітенціарної системи в регіонах роботи проекту (12 448 фактичне охоплення / 31 196 осіб в закладах).	Коментарі: Частка ЛЖВ на АРТ серед тих, хто користувався послугами з догляду та підтримки в першій половині 2020 року становить 94,6% (27 427 клієнтів, які продовжують отримувати АРТ на кінець звітного періоду / 29 001 фактично охоплені послугами з догляду та підтримки)	Коментарі: Дані по даному показнику не збирались у 2020 році Мережею



Показники	Цільовий показник	Досягнуто	Відсоток досягнення			Зауваження
			0% - 59%	60% - 89%	> 90%	
Відсоток інших вразливих груп населення, досягнутих за допомогою програм профілактики ВІЛ - визначений пакет послуг	50,0	39,9		79,80%		Якщо аналізувати рівень покриття пенітенціарного населення залежно від того на якій території здійснювалась профілактична діяльність, то відсоток виконання матиме наступний вигляд: - 48,4% в регіонах проекту, на території яких органи державної влади України здійснюють свої повноваження (9 888 фактичне охоплення / 20 418 осіб в закладах*100%); - 23,8% в регіонах проекту, на території яких органи державної влади України тимчасово не здійснюють свої повноваження (2 560 фактичне охоплення / 10 778 осіб в закладах*100%). Розширення діяльності на невідконтрольній території в рамках діючого гранту не було підтримано з боку ГФ з огляду на обмежений доступ до даних щодо складу пенітенціарного населення, а також певними обмеженнями щодо верифікації даних в пенітенціарних закладах, які знаходяться у вищевказаних територія (лист від ГФ від 7 лютого 2019 р.).
Кількість дорослих ЛЖВ, що отримали послуги догляду та підтримки на рівні громад	23 306,0	31 904,0		136,89%		Частка чоловіків та жінок становить 54% (n=17 117) та 46% (n=14 787) відповідно. З них, кількість людей, охоплених послугами з ДіП в закладах пенітенціарної системи склала 833 осіб. Відповідно до плану переходу дані по загальному охопленню включають людей, охоплених послугами в рамках субгрантів УЦГЗ (76%) Та Мережі (24%).