



*Міністерство охорони здоров'я України  
ДЗ Центр медичної статистики Міністерства  
охорони здоров'я України*



*Моніторинг  
стану здоров'я матері  
та дитини*

***MATRIX - BABIES***

аналітично-статистичний  
довідник  
протягом 2010 року  
щокварталу

Київ - 2011

***Моніторинг стану здоров'я матері та дитини протягом 2010 року  
щокварталу***

***Головний редактор:***

***Аніщенко О.В.***

***Відповідальні за випуск:***

***Голубчиков М.В.,  
Осташко С.І.***

***Розробники:***

***Руденко Н.Г.,  
Мельник М.М.***

Статистично-аналітичний довідник розрахований для використання фахівцями у галузі акушерства та гінекології, неонатології, педіатрії, терапії та організації охорони здоров'я.

Довідник дає можливість виявити недоліки у наданні медичної допомоги жінкам під час вагітності, пологів та немовлятам на підставі аналізу показника перинатальної та малюкової смертності за методикою Всесвітньої Організації Охорони Здоров'я (MATRIX - BABIES). Вірно вибраний метод усунення виявлених недоліків на рівні надання медичної допомоги дівчатам та жінкам до запліднення, під час вагітності і родів, а також немовлятам після народження у закладах охорони здоров'я сприятиме зниженню перинатальної та малюкової смертності в Україні.

Інформація надається щокварталу. Аналізуючи рівень того чи іншого показника у динаміці за рік можна оцінити, як почали рік, які проблеми виникають під час надання медичної допомоги жінкам під час вагітності, пологів і немовлятам після народження, своєчасність усунення недоліків, що виникають під час надання медичної допомоги, ефективність прийнятих мір і результати, з якими можна очікувати наприкінці року.

При складанні довідника були використані дані статистичних звітів (форми №21-квартальної) закладів охорони здоров'я, що перебувають у сфері управління Міністерства охорони здоров'я України.

Звіт подається за 3 місяця, 6 місяців, 9 місяців та 12 місяців звітного періоду.

*При використанні даних довідника у публікаціях обов'язково посилатися на даний статистичний довідник.*

*Додаткове видання та перевидання тільки за згодою Центра медичної статистики МОЗ України.*

***Реєстр розсилання:***

*Осташко С.І.*

*Коломейчук В.М.*

*Терещенко А.В.*

*Голубчиков М.В.*

*Обласні інформаційно-аналітичні центри медичної статистики*

**Народилось живими в закладах охорони здоров'я, що перебувають у сфері управління МОЗ України  
за 12 місяців 2010 року**

<b>Адміністративні території</b>	<b>При терміні вагітності 22 тижні і більше</b>									<b>До 22 тижнів вагітності</b>
	<b>Усього</b>	<b>менше 500</b>	<b>500-999</b>	<b>1000- 1499</b>	<b>1500- 1999</b>	<b>2000- 2499</b>	<b>2500- 2999</b>	<b>3000- 3499</b>	<b>3500 і більше</b>	
<b>Україна</b>	<b>493346</b>	<b>23</b>	<b>1 141</b>	<b>2 475</b>	<b>5 489</b>	<b>17 070</b>	<b>75 214</b>	<b>191 353</b>	<b>200 581</b>	<b>39</b>
АР Крим	23420	3	69	116	263	918	3 931	9 211	8 909	1
Вінницька	17500	1	52	87	184	577	2 664	6 714	7 221	2
Волинська	15293	0	24	71	148	438	2 021	5 702	6 889	0
Дніпропетровська	34966	3	135	234	437	1 332	5 115	13 223	14 487	2
Донецька	41506	2	136	230	507	1 591	7 075	16 093	15 872	5
Житомирська	15257	1	21	77	179	561	2 356	5 759	6 303	0
Закарпатська	18300	1	23	73	208	643	3 491	7 562	6 299	3
Запорізька	18335	0	47	108	198	555	2 902	7 118	7 407	0
Ів.-Франківська	16418	0	26	102	155	496	2 765	6 627	6 247	1
Київська	17378	0	29	99	193	597	2 610	6 564	7 286	0
Кіровоградська	10203	0	13	47	128	424	1 759	3 899	3 933	0
Луганська	20839	0	25	90	253	809	3 188	8 066	8 408	1
Львівська	28078	7	85	152	312	882	4 035	11 051	11 554	1
Миколаївська	12827	0	36	85	168	433	1 914	4 878	5 313	1
Одеська	28645	0	57	137	378	1 074	4 342	10 927	11 730	6
Полтавська	14371	1	22	73	152	494	2 114	5 571	5 944	1
Рівненська	17214	1	35	77	131	476	2 414	6 508	7 572	0
Сумська	10176	0	33	40	85	282	1 439	3 878	4 419	0
Тернопільська	11868	1	34	45	96	333	1 712	4 908	4 739	0
Харківська	25534	1	71	112	280	958	4 049	10 347	9 716	1
Херсонська	12206	0	25	52	154	470	1 848	4 730	4 927	0
Хмельницька	14453	0	19	62	164	446	2 046	5 567	6 149	3
Черкаська	12226	0	16	58	132	384	1 745	4 793	5 098	0
Чернівецька	10985	0	21	49	117	369	1 826	4 574	4 029	0
Чернігівська	9983	0	26	39	101	321	1 434	3 786	4 276	0
м. Київ	31220	1	56	139	320	1 082	3 833	11 737	14 052	11
м. Севастополь	4145	0	5	21	46	125	586	1 560	1 802	0

### **MATRIX - BABIES**

*Розподіл народжених живими і мертвими в закладах охорони здоров'я, підпорядкованих МОЗ України, за окремими ваговими категоріями за 2009 рік*

Вагові категорії	Анте-натально	Інтра-натально	Померло у віці			Вижило після		Усього народилось живими і мертвими
			0-6 діб	7-27 діб	28 діб – до 1 року	6 діб	1 року	
500-999	486	90	505	176	88	622	358	1703
1000-1499	374	32	361	131	111	2018	1776	2785
1500-1999	375	29	236	117	110	5224	4997	5864
2000-2499	418	44	215	91	212	17036	16733	17713
2500-2999	394	56	236	130	351	75371	74890	76057
3000-3499	378	100	276	111	515	195940	195314	196694
3500 і більше	293	142	259	91	353	208798	208354	209492
<b>Усього</b>	<b>2718</b>	<b>493</b>	<b>2088</b>	<b>847</b>	<b>1740</b>	<b>505009</b>	<b>502422</b>	<b>510308</b>

менше 1500	860	122	866	307	199	2640	2134	4488
1500-2499	793	73	451	208	322	22260	21730	23577
2500 і більше	1065	298	771	332	1219	480109	478558	482243
<b>Усього</b>	<b>2718</b>	<b>493</b>	<b>2088</b>	<b>847</b>	<b>1740</b>	<b>505009</b>	<b>502422</b>	<b>510308</b>

менше 1500	860	122	866	307	199	2640	2134	4488
1500 і більше	1858	371	1222	540	1541	502369	500288	505820
<b>Усього</b>	<b>2718</b>	<b>493</b>	<b>2088</b>	<b>847</b>	<b>1740</b>	<b>505009</b>	<b>502422</b>	<b>510308</b>

**«MATRIX - BABIES»** - це таблиця розподілу немовлят народжених живими та померлих у перинатальному періоді за масою тіла при народженні з 500 г і більше – «500-999 г», «1000-1499 г», «1500-1999 г», «2000-2499 г», «2500-2999 г», «3000-3499 г», «3500 г і більше».

Вказані вагові категорії, крім того групуються у дві вагові категорії – «менше 1500 г» (низька маса тіла при народженні) та «1500 г і більше». У ваговій категорії «1500 г і більше» немовлят розподіляють на народжених з масою тіла «1500-2499» (проміжна вага при народженні) і «2500 і більше» (нормальна вага при народженні).

У графі «Живі» вказуються тільки ті, що народились живими без померлих дітей відповідно у віці 0-6 діб і до 1 року.

### **MATRIX - BABIES**

*Розподіл народжених живими і мертвими в закладах охорони здоров'я,  
підпорядкованих МОЗ України, за окремими ваговими категоріями за 3 місяця 2010 року*

<i>Вагові категорії</i>	<i>Анте-натально</i>	<i>Інтра-натально</i>	<i>Померло у віці</i>			<i>Вижило після</i>		<i>Усього народилось живими і мертвими</i>
			<i>0-6 діб</i>	<i>7-27 діб</i>	<i>28 діб – до 1 року</i>	<i>6 діб</i>	<i>1 року</i>	
500-999	105	12	108	41	10	<b>159</b>	<b>108</b>	384
1000-1499	97	11	66	33	23	<b>486</b>	<b>430</b>	660
1500-1999	110	9	45	21	42	<b>1211</b>	<b>1148</b>	1375
2000-2499	94	6	47	19	63	<b>3867</b>	<b>3785</b>	4014
2500-2999	92	18	55	30	105	<b>17295</b>	<b>17160</b>	17460
3000-3499	94	31	63	24	106	<b>45613</b>	<b>45483</b>	45801
3500 і більше	58	28	65	22	89	<b>50993</b>	<b>50882</b>	51144
<b>Усього</b>	<b>650</b>	<b>115</b>	<b>449</b>	<b>190</b>	<b>438</b>	<b>119624</b>	<b>118996</b>	<b>120838</b>

менше 1500	202	23	174	74	33	<b>645</b>	<b>538</b>	1044
1500-2499	204	15	92	40	105	<b>5078</b>	<b>4933</b>	5389
2500 і більше	244	77	183	76	300	<b>113901</b>	<b>113525</b>	114405
<b>Усього</b>	<b>650</b>	<b>115</b>	<b>449</b>	<b>190</b>	<b>438</b>	<b>119624</b>	<b>118996</b>	<b>120838</b>

менше 1500	202	23	174	74	33	<b>645</b>	<b>538</b>	1044
1500 і більше	448	92	275	116	405	<b>118979</b>	<b>118458</b>	119794
<b>Усього</b>	<b>650</b>	<b>115</b>	<b>449</b>	<b>190</b>	<b>438</b>	<b>119624</b>	<b>118996</b>	<b>120838</b>

### **MATRIX - BABIES**

*Розподіл народжених живими і мертвими в закладах охорони здоров'я,  
підпорядкованих МОЗ України, за окремими ваговими категоріями за 6 місяців 2010 року*

<i>Вагові категорії</i>	<i>Анте-натально</i>	<i>Інтра-натально</i>	<i>Померло у віці</i>			<i>Вижило після</i>		<i>Усього народилось живими і мертвими</i>
			<i>0-6 діб</i>	<i>7-27 діб</i>	<i>28 діб – до 1 року</i>	<i>6 діб</i>	<i>1 року</i>	
500-999	227	37	252	82	33	326	211	842
1000-1499	206	16	147	65	54	1024	905	1393
1500-1999	197	18	85	44	70	2582	2468	2882
2000-2499	197	26	95	37	97	8082	7948	8400
2500-2999	197	34	96	48	190	35518	35280	35845
3000-3499	190	54	122	50	227	92700	92423	93066
3500 і більше	128	57	126	36	171	100515	100308	100826
<b>Усього</b>	<b>1342</b>	<b>242</b>	<b>923</b>	<b>362</b>	<b>842</b>	<b>240747</b>	<b>239543</b>	<b>243254</b>

менше 1500	433	53	399	147	87	1350	1116	2235
1500-2499	394	44	180	81	167	10664	10416	11282
2500 і більше	515	145	344	134	588	228733	228011	229737
<b>Усього</b>	<b>1342</b>	<b>242</b>	<b>923</b>	<b>362</b>	<b>842</b>	<b>240747</b>	<b>239543</b>	<b>243254</b>

менше 1500	433	53	399	147	87	1350	1116	2235
1500 і більше	909	189	524	215	755	239397	238427	241019
<b>Усього</b>	<b>1342</b>	<b>242</b>	<b>923</b>	<b>362</b>	<b>842</b>	<b>240747</b>	<b>239543</b>	<b>243254</b>

### **MATRIX - BABIES**

*Розподіл народжених живими і мертвими в закладах охорони здоров'я,  
підпорядкованих МОЗ України, за окремими ваговими категоріями за 9 місяців 2010 року*

<i>Вагові категорії</i>	<i>Анте-натально</i>	<i>Інтра-натально</i>	<i>Померло у віці</i>			<i>Вижило після</i>		<i>Усього народилось живими і мертвими</i>
			<i>0-6 діб</i>	<i>7-27 діб</i>	<i>28 діб – до 1 року</i>	<i>6 діб</i>	<i>1 року</i>	
500-999	355	56	397	132	63	481	286	1289
1000-1499	316	28	234	103	78	1609	1428	2187
1500-1999	291	25	158	76	107	3921	3738	4395
2000-2499	310	34	154	68	151	12586	12367	13084
2500-2999	309	52	147	75	278	56263	55910	56771
3000-3499	269	80	187	90	323	144734	144321	145270
3500 і більше	190	86	190	57	266	151531	151208	151997
<b>Усього</b>	<b>2040</b>	<b>361</b>	<b>1467</b>	<b>601</b>	<b>1266</b>	<b>371125</b>	<b>369258</b>	<b>374993</b>

менше 1500	671	84	631	235	141	2090	1714	3476
1500-2499	601	59	312	144	258	16507	16105	17479
2500 і більше	768	218	524	222	867	352528	351439	354038
<b>Усього</b>	<b>2040</b>	<b>361</b>	<b>1467</b>	<b>601</b>	<b>1266</b>	<b>371125</b>	<b>369258</b>	<b>374993</b>

менше 1500	671	84	631	235	141	2090	1714	3476
1500 і більше	1369	277	836	366	1125	369035	367544	371517
<b>Усього</b>	<b>2040</b>	<b>361</b>	<b>1467</b>	<b>601</b>	<b>1266</b>	<b>371125</b>	<b>369258</b>	<b>374993</b>

### **MATRIX - BABIES**

*Розподіл народжених живими і мертвими в закладах охорони здоров'я, підпорядкованих МОЗ України, за окремими ваговими категоріями за 12 місяців 2010 року*

<i>Вагові категорії</i>	<i>Анте-натально</i>	<i>Інтра-натально</i>	<i>Померло у віці</i>			<i>Вижило після</i>		<i>Усього народилось живими і мертвими</i>
			<i>0-6 діб</i>	<i>7-27 діб</i>	<i>28 діб – до 1 року</i>	<i>6 діб</i>	<i>1 року</i>	
500-999	467	78	499	173	77	642	392	1686
1000-1499	398	38	312	133	105	2163	1925	2911
1500-1999	392	31	213	103	137	5276	5036	5912
2000-2499	408	42	193	93	197	16877	16587	17520
2500-2999	404	76	202	93	371	75012	74548	75694
3000-3499	357	106	245	111	434	191108	190563	191816
3500 і більше	253	117	255	76	338	200326	199912	200951
<b>Усього</b>	<b>2679</b>	<b>488</b>	<b>1919</b>	<b>782</b>	<b>1659</b>	<b>491404</b>	<b>488963</b>	<b>496490</b>

менше 1500	865	116	811	306	182	2805	2317	4597
1500-2499	800	73	406	196	334	22153	21623	23432
2500 і більше	1014	299	702	280	1143	466446	465023	468461
<b>Усього</b>	<b>2679</b>	<b>488</b>	<b>1919</b>	<b>782</b>	<b>1659</b>	<b>491404</b>	<b>488963</b>	<b>496490</b>

менше 1500	865	116	811	306	182	2805	2317	4597
1500 і більше	1814	372	1108	476	1477	488599	486646	491893
<b>Усього</b>	<b>2679</b>	<b>488</b>	<b>1919</b>	<b>782</b>	<b>1659</b>	<b>491404</b>	<b>488963</b>	<b>496490</b>

**Пропорційний показник перинатальної і малюкової смертності у закладах здоров'я,  
підпорядкованих МОЗ України, за окремими ваговими категоріями на 1000 усіх народжених живими і мертвими  
за 2009 рік**

<i>Вагові категорії</i>	<i>Анте-натально</i>	<i>Інтра-натально</i>	<i>0-6 діб</i>	<i>Пери-натально</i>	<i>7-27 діб</i>	<i>28 діб – до 1 року</i>	<i>Малюкова смертність</i>	<i>% вагових категорій</i>
500-999	0.95	0.18	0.99	<b>2.12</b>	0.34	0.17	<b>1.51</b>	0.33
1000-1499	0.73	0.06	0.71	<b>1.50</b>	0.26	0.22	<b>1.18</b>	0.55
1500-1999	0.73	0.06	0.46	<b>1.25</b>	0.23	0.22	<b>0.91</b>	1.15
2000-2499	0.82	0.09	0.42	<b>1.33</b>	0.18	0.42	<b>1.02</b>	3.47
2500-2999	0.77	0.11	0.46	<b>1.34</b>	0.25	0.69	<b>1.41</b>	14.90
3000-3499	0.74	0.20	0.54	<b>1.48</b>	0.22	1.01	<b>1.77</b>	38.54
3500 і більше	0.57	0.28	0.51	<b>1.36</b>	0.18	0.69	<b>1.38</b>	41.05
<b>Усього</b>	<b>5.33</b>	<b>0.97</b>	<b>4.09</b>	<b>10.38</b>	<b>1.66</b>	<b>3.41</b>	<b>9.16</b>	<b>100.00</b>

менше 1500	1.69	0.24	1.70	<b>3.62</b>	0.60	0.39	<b>2.69</b>	0.88
1500-2499	1.55	0.14	0.88	<b>2.58</b>	0.41	0.63	<b>1.92</b>	4.62
2500 і більше	2.09	0.58	1.51	<b>4.18</b>	0.65	2.39	<b>4.55</b>	94.50
<b>Усього</b>	<b>5.33</b>	<b>0.97</b>	<b>4.09</b>	<b>10.38</b>	<b>1.66</b>	<b>3.41</b>	<b>9.16</b>	<b>100.00</b>

менше 1500	1.69	0.24	1.70	<b>3.62</b>	0.60	0.39	<b>2.69</b>	0.88
1500 і більше	3.64	0.73	2.39	<b>6.76</b>	1.06	3.02	<b>6.47</b>	99.12
<b>Усього</b>	<b>5.33</b>	<b>0.97</b>	<b>4.09</b>	<b>10.38</b>	<b>1.66</b>	<b>3.41</b>	<b>9.16</b>	<b>100.00</b>

Для оцінки якості надання медичної допомоги вагітним, роділлям та немовлятам у ранньому неонатальному періоді використовується показник **перинатальної смертності**. Рівень його залежить як від стану здоров'я жінки до запліднення та під час вагітності, так і від стану надання медичної допомоги у жіночих консультаціях, акушерських та педіатричних (неонатологічних) стаціонарах.

Тому серед померлих у перинатальному періоді окремо вказується час коли настала смерть: «**антенатально**» – до початку родової діяльності, «**інтранатально**» – під час родів, «**постнатально**» – у перші 168 годин після народження.

**Пропорційний показник перинатальної і малюкової смертності у закладах здоров'я,  
підпорядкованих МОЗ України, за окремими ваговими категоріями на 1000 усіх народжених живими і мертвими  
за 3 місяця 2010 року**

<i>Вагові категорії</i>	<i>Анте-натально</i>	<i>Інтра-натально</i>	<i>0-6 діб</i>	<i>Пери-натально</i>	<i>7-27 діб</i>	<i>28 діб – до 1 року</i>	<i>Малюкова смертність</i>	<i>% вагових категорій</i>
500-999	0.87	0.10	0.89	<b>1.86</b>	0.34	0.08	<b>1.32</b>	0.32
1000-1499	0.80	0.09	0.55	<b>1.44</b>	0.27	0.19	<b>1.01</b>	0.55
1500-1999	0.91	0.07	0.37	<b>1.36</b>	0.17	0.35	<b>0.89</b>	1.14
2000-2499	0.78	0.05	0.39	<b>1.22</b>	0.16	0.52	<b>1.07</b>	3.32
2500-2999	0.76	0.15	0.46	<b>1.37</b>	0.25	0.87	<b>1.57</b>	14.45
3000-3499	0.78	0.26	0.52	<b>1.56</b>	0.20	0.88	<b>1.60</b>	37.90
3500 і більше	0.48	0.23	0.54	<b>1.25</b>	0.18	0.74	<b>1.46</b>	42.32
<b>Усього</b>	<b>5.38</b>	<b>0.95</b>	<b>3.72</b>	<b>10.05</b>	<b>1.57</b>	<b>3.62</b>	<b>8.91</b>	<b>100.0</b>

менше 1500	1.67	0.19	1.44	<b>3.30</b>	0.61	0.27	<b>2.33</b>	0.86
1500-2499	1.69	0.12	0.76	<b>2.57</b>	0.33	0.87	<b>1.96</b>	4.46
2500 і більше	2.02	0.64	1.51	<b>4.17</b>	0.63	2.48	<b>4.63</b>	94.68
<b>Усього</b>	<b>5.38</b>	<b>0.95</b>	<b>3.72</b>	<b>10.05</b>	<b>1.57</b>	<b>3.62</b>	<b>8.91</b>	<b>100.00</b>

менше 1500	1.67	0.19	1.44	<b>3.30</b>	0.61	0.27	<b>2.33</b>	0.86
1500 і більше	3.71	0.76	2.28	<b>6.74</b>	0.96	3.35	<b>6.59</b>	99.14
<b>Усього</b>	<b>5.38</b>	<b>0.95</b>	<b>3.72</b>	<b>10.05</b>	<b>1.57</b>	<b>3.62</b>	<b>8.91</b>	<b>100.00</b>

**Пропорційний показник перинатальної і малюкової смертності у закладах здоров'я,  
підпорядкованих МОЗ України, за окремими ваговими категоріями на 1000 усіх народжених живими і мертвими  
за 6 місяців 2010 року**

<i>Вагові категорії</i>	<i>Анте-натально</i>	<i>Інтра-натально</i>	<i>0-6 діб</i>	<i>Пери-натально</i>	<i>7-27 діб</i>	<i>28 діб – до 1 року</i>	<i>Малюкова смертність</i>	<i>% вагових категорій</i>
500-999	0.93	0.15	1.04	<b>2.12</b>	0.34	0.14	<b>1.51</b>	0.35
1000-1499	0.85	0.07	0.60	<b>1.52</b>	0.27	0.22	<b>1.09</b>	0.57
1500-1999	0.81	0.07	0.35	<b>1.23</b>	0.18	0.29	<b>0.82</b>	1.18
2000-2499	0.81	0.11	0.39	<b>1.31</b>	0.15	0.40	<b>0.94</b>	3.45
2500-2999	0.81	0.14	0.39	<b>1.34</b>	0.20	0.78	<b>1.37</b>	14.74
3000-3499	0.78	0.22	0.50	<b>1.50</b>	0.21	0.93	<b>1.64</b>	38.26
3500 і більше	0.53	0.23	0.52	<b>1.28</b>	0.15	0.70	<b>1.37</b>	41.45
<b>Усього</b>	<b>5.52</b>	<b>0.99</b>	<b>3.79</b>	<b>10,31</b>	<b>1.49</b>	<b>3.46</b>	<b>8.74</b>	<b>100.00</b>

менше 1500	1.78	0.22	1.64	<b>3.64</b>	0.60	0.36	<b>2.60</b>	0.92
1500-2499	1.62	0.18	0.74	<b>2.54</b>	0.33	0.69	<b>1.76</b>	4.64
2500 і більше	2.12	0.60	1.41	<b>4.13</b>	0.55	2.42	<b>4.38</b>	94.44
<b>Усього</b>	<b>5.52</b>	<b>0.99</b>	<b>3.79</b>	<b>10,31</b>	<b>1.49</b>	<b>3.46</b>	<b>8.74</b>	<b>100.00</b>

менше 1500	1.78	0.22	1.64	<b>3.64</b>	0.60	0.36	<b>2.60</b>	0.92
1500 і більше	3.74	0.78	2.15	<b>6.67</b>	0.88	3.10	<b>6.14</b>	99.08
<b>Усього</b>	<b>5.52</b>	<b>0.99</b>	<b>3.79</b>	<b>10,31</b>	<b>1.49</b>	<b>3.46</b>	<b>8.74</b>	<b>100.00</b>

**Пропорційний показник перинатальної і малюкової смертності у закладах здоров'я,  
підпорядкованих МОЗ України, за окремими ваговими категоріями на 1000 усіх народжених живими і мертвими  
за 9 місяців 2010 року**

<i>Вагові категорії</i>	<i>Анте-натально</i>	<i>Інтра-натально</i>	<i>0-6 діб</i>	<i>Пери-натально</i>	<i>7-27 діб</i>	<i>28 діб – до 1 року</i>	<i>Малюкова смертність</i>	<i>% вагових категорій</i>
500-999	0.95	0.15	1.06	<b>2.15</b>	0.35	0.17	<b>1.58</b>	0.34
1000-1499	0.84	0.07	0.62	<b>1.54</b>	0.27	0.21	<b>1.11</b>	0.58
1500-1999	0.78	0.07	0.42	<b>1.26</b>	0.20	0.29	<b>0.91</b>	1.17
2000-2499	0.83	0.09	0.41	<b>1.33</b>	0.18	0.40	<b>0.99</b>	3.49
2500-2999	0.82	0.14	0.39	<b>1.35</b>	0.20	0.74	<b>1.33</b>	15.14
3000-3499	0.72	0.21	0.50	<b>1.43</b>	0.24	0.86	<b>1.60</b>	38.74
3500 і більше	0.51	0.23	0.51	<b>1.24</b>	0.15	0.71	<b>1.37</b>	40.53
<b>Усього</b>	<b>5.44</b>	<b>0.96</b>	<b>3.91</b>	<b>10.31</b>	<b>1.60</b>	<b>3.38</b>	<b>8.89</b>	<b>100.00</b>

менше 1500	1.79	0.22	1.68	<b>3.70</b>	0.63	0.38	<b>2.69</b>	0.93
1500-2499	1.60	0.16	0.83	<b>2.59</b>	0.38	0.69	<b>1.90</b>	4.66
2500 і більше	2.05	0.58	1.40	<b>4.03</b>	0.59	2.31	<b>4.30</b>	94.41
<b>Усього</b>	<b>5.44</b>	<b>0.96</b>	<b>3.91</b>	<b>10.31</b>	<b>1.60</b>	<b>3.38</b>	<b>8.89</b>	<b>100.00</b>

менше 1500	1.79	0.22	1.68	<b>3.70</b>	0.63	0.38	<b>2.69</b>	0.93
1500 і більше	3.65	0.74	2.23	<b>6.62</b>	0.98	3.00	<b>6.21</b>	99.07
<b>Усього</b>	<b>5.44</b>	<b>0.96</b>	<b>3.91</b>	<b>10.31</b>	<b>1.60</b>	<b>3.38</b>	<b>8.89</b>	<b>100.00</b>

**Пропорційний показник перинатальної і малюкової смертності у закладах здоров'я,  
підпорядкованих МОЗ України, за окремими ваговими категоріями на 1000 усіх народжених живими і мертвими  
за 12 місяців 2010 року**

<i>Вагові категорії</i>	<i>Анте-натально</i>	<i>Інтра-натально</i>	<i>0-6 діб</i>	<i>Пери-натально</i>	<i>7-27 діб</i>	<i>28 діб – до 1 року</i>	<i>Малюкова смертність</i>	<i>% вагових категорій</i>
500-999	0.94	0.16	1.01	<b>2.10</b>	0.35	0.16	<b>1.51</b>	0.34
1000-1499	0.80	0.08	0.63	<b>1.51</b>	0.27	0.21	<b>1.11</b>	0.59
1500-1999	0.79	0.06	0.43	<b>1.28</b>	0.21	0.28	<b>0.91</b>	1.19
2000-2499	0.82	0.08	0.39	<b>1.30</b>	0.19	0.40	<b>0.97</b>	3.53
2500-2999	0.81	0.15	0.41	<b>1.37</b>	0.19	0.75	<b>1.34</b>	15.25
3000-3499	0.72	0.21	0.49	<b>1.43</b>	0.22	0.87	<b>1.59</b>	38.63
3500 і більше	0.51	0.24	0.51	<b>1.26</b>	0.15	0.68	<b>1.35</b>	40.47
<b>Усього</b>	<b>5.40</b>	<b>0.98</b>	<b>3.87</b>	<b>10.24</b>	<b>1.58</b>	<b>3.34</b>	<b>8.78</b>	<b>100.00</b>

менше 1500	1.74	0.23	1.63	<b>3.61</b>	0.62	0.37	<b>2.62</b>	0.93
1500-2499	1.61	0.15	0.82	<b>2.58</b>	0.39	0.67	<b>1.89</b>	4.72
2500 і більше	2.04	0.60	1.41	<b>4.06</b>	0.56	2.30	<b>4.28</b>	94.35
<b>Усього</b>	<b>5.40</b>	<b>0.98</b>	<b>3.87</b>	<b>10.24</b>	<b>1.58</b>	<b>3.34</b>	<b>8.78</b>	<b>100.00</b>

менше 1500	1.74	0.23	1.63	<b>3.61</b>	0.62	0.37	<b>2.62</b>	0.93
1500 і більше	3.65	0.75	2.23	<b>6.63</b>	0.96	2.97	<b>6.17</b>	99.07
<b>Усього</b>	<b>5.40</b>	<b>0.98</b>	<b>3.87</b>	<b>10.24</b>	<b>1.58</b>	<b>3.34</b>	<b>8.78</b>	<b>100.00</b>

## ***MATRIX - BABIES***

***Залежність рівня пропорційного показника перинатальної смертності в окремих вагових категоріях немовлят від стану здоров'я жінок та якості надання їм медичної допомоги***

**Вагові категорії у грамах  
Померло**

**Аntenатально  
Інтранатально  
Постнатально**

500-999

***Здоров'я жінок та матерів***

1000-1499

1500-1999

***Якість надання медичної допомоги матерям та плодам  
Якість надання медичної допомоги немовлятам***

2000-2499

2500-2999

Аналіз пропорційного показника перинатальної смертності дає можливість визначити проблеми у наданні медичної допомоги жінкам до запліднення, під час вагітності та родів.

Високий рівень пропорційного показника перинатальної смертності, як правило, обумовлений високим його рівнем серед народжених з низькою масою тіла при народженні.

Рівень пропорційного показника перинатальної смертності у новонароджених з низькою масою тіла при народженні (менше 1500 г) залежить, в основному, від стану здоров'я жінок до запліднення. Для цього необхідно розробити заходи щодо покращення медичного обслуговування, профілактиці, ранньому виявленню та своєчасному лікуванню екстрагенітальної патології у дівчаток до 17 років і жінок фертильного віку.

Рівень пропорційного показника антенатальної та інтранатальної смертності плодів з масою тіла при народженні більше 1500 г залежить від рівня надання медичної допомоги вагітним, роділлям та плодам. Для цього необхідно розробити заходи щодо покращення медичного обслуговування вагітних у жіночих консультаціях та акушерських стаціонарах під час родів.

Рівень пропорційного показника постнатальної смертності новонародженим з масою тіла при народженні більше 1500 г залежить, в основному, від якості надання медичної допомоги в неонатологічних стаціонарах щодо виходжування здорових дітей та лікування хворих.

3000-3499

3500 і більше

Усього

**«MATRIX - BABIES»** дозволяє виявити проблеми у наданні медичної допомоги та розробити реальні заходи щодо усунення недоліків.

Для оцінки якості надання медичної допомоги дітям у віці до 1 року у стаціонарах та поліклініках використовується показник **малюкової смертності** за періодами життя дитини – у віці 0-6 діб, 7-27 діб, 28 діб – до 1 року.

**Специфічний показник перинатальної і малюкової смертності у закладах здоров'я, підпорядкованих МОЗ України, за окремими ваговими категоріями за 2009 рік**

Вагові категорії	Анте-натально	Інтра-натально	0-6 діб	Пери-натально	7-27 діб	28 діб – до 1 року	Малюкова смертність	% виживання після	
	на 1000 народжених живими і мертвими		на 1000 народжених живими	на 1000 народжених живими і мертвими	на 1000 народжених живими			6 діб	1 року
500-999	285.38	52.85	448.09	<b>634.76</b>	156.17	78.08	<b>682.34</b>	55.19	31.77
1000-1499	134.29	11.49	151.74	<b>275.40</b>	55.07	46.66	<b>253.47</b>	84.83	74.65

1500-1999	63.95	4.95	43.22	<b>109.14</b>	21.43	20.15	<b>84.80</b>	95.68	91.52
2000-2499	23.60	2.48	12.46	<b>38.22</b>	5.28	12.29	<b>30.03</b>	98.75	97.00
2500-2999	5.18	0.74	3.12	<b>9.02</b>	1.72	4.64	<b>9.48</b>	99.69	99.05
3000-3499	1.92	0.51	1.41	<b>3.83</b>	0.57	2.62	<b>4.60</b>	99.86	99.54
3500 і більше	1.40	0.68	1.24	<b>3.31</b>	0.44	1.69	<b>3.36</b>	99.88	99.66
<b>Усього</b>	<b>5.33</b>	<b>0.97</b>	<b>4.12</b>	<b>10.38</b>	<b>1.67</b>	<b>3.43</b>	<b>9.22</b>	<b>99.59</b>	<b>99.08</b>

менше 1500	191.62	27.18	247.01	<b>411.76</b>	87.56	56.76	<b>391.33</b>	75.30	60.87
1500-2499	33.63	3.10	19.86	<b>55.86</b>	9.16	14.18	<b>43.19</b>	98.01	95.68
2500 і більше	2.21	0.62	1.60	<b>4.43</b>	0.69	2.53	<b>4.83</b>	99.84	99.52
<b>Усього</b>	<b>5.33</b>	<b>0.97</b>	<b>4.12</b>	<b>10.38</b>	<b>1.67</b>	<b>3.43</b>	<b>9.22</b>	<b>99.59</b>	<b>99.08</b>

менше 1500	191.62	27.18	247.01	<b>411.76</b>	87.56	56.76	<b>391.33</b>	75.30	60.87
1500 і більше	3.67	0.73	2.43	<b>6.82</b>	1.07	3.06	<b>6.56</b>	99.76	99.34
<b>Усього</b>	<b>5.33</b>	<b>0.97</b>	<b>4.12</b>	<b>10.38</b>	<b>1.67</b>	<b>3.43</b>	<b>9.22</b>	<b>99.59</b>	<b>99.08</b>

**Специфічний показник перинатальної і малюкової смертності у закладах здоров'я,  
підпорядкованих МОЗ України, за окремими ваговими категоріями  
за 3 місяця 2010 року**

<i>Вагові категорії</i>	<i>Анте-натально</i>	<i>Інтра-натально</i>	<i>0-6 днів</i>	<i>Пери-натально</i>	<i>7-27 днів</i>	<i>28 днів – до 1 року</i>	<i>Малюкова смертність</i>	<i>% виживання після</i>	
	<i>на 1000 народжених живими і мертвими</i>		<i>на 1000 народжених живими</i>	<i>на 1000 народжених живими і мертвими</i>	<i>на 1000 народжених живими</i>			<i>6 днів</i>	<i>1 року</i>
500-999	273.44	31.25	404.49	<b>585.94</b>	153.56	37.45	<b>595.51</b>	59.55	40.45
1000-1499	146.97	16.67	119.57	<b>263.64</b>	59.78	41.67	<b>221.01</b>	88.04	77.90
1500-1999	80.00	6.55	35.83	<b>119.27</b>	16.72	33.44	<b>85.99</b>	96.42	91.40
2000-2499	23.42	1.49	12.01	<b>36.62</b>	4.85	16.10	<b>32.96</b>	98.80	96.70
2500-2999	5.27	1.03	3.17	<b>9.45</b>	1.73	6.05	<b>10.95</b>	99.68	98.90
3000-3499	2.05	0.68	1.38	<b>4.10</b>	0.53	2.32	<b>4.23</b>	99.86	99.58
3500 і більше	1.13	0.55	1.27	<b>2.95</b>	0.43	1.74	<b>3.45</b>	99.87	99.66
<b>Усього</b>	<b>5.38</b>	<b>0.95</b>	<b>3.74</b>	<b>10.05</b>	<b>1.58</b>	<b>3.65</b>	<b>8.97</b>	<b>99.63</b>	<b>99.10</b>
менше 1500	193.49	22.03	212.45	<b>382.18</b>	90.35	40.29	<b>343.10</b>	78.75	65.69
1500-2499	37.85	2.78	17.79	<b>57.71</b>	7.74	20.31	<b>45.84</b>	98.22	95.42
2500 і більше	2.13	0.67	1.60	<b>4.41</b>	0.67	2.63	<b>4.90</b>	99.84	99.51
<b>Усього</b>	<b>5.38</b>	<b>0.95</b>	<b>3.74</b>	<b>10.05</b>	<b>1.58</b>	<b>3.65</b>	<b>8.97</b>	<b>99.63</b>	<b>99.10</b>
менше 1500	193.49	22.03	212.45	<b>382.18</b>	90.35	40.29	<b>343.10</b>	78.75	65.69
1500 і більше	3.74	0.77	2.31	<b>6.80</b>	0.97	3.40	<b>6.67</b>	99.77	99.33
<b>Усього</b>	<b>5.38</b>	<b>0.95</b>	<b>3.74</b>	<b>10.05</b>	<b>1.58</b>	<b>3.65</b>	<b>8.97</b>	<b>99.63</b>	<b>99.10</b>

**Специфічний показник перинатальної і малюкової смертності у закладах здоров'я,  
підпорядкованих МОЗ України, за окремими ваговими категоріями  
за 6 місяців 2010 року**

<i>Вагові категорії</i>	<i>Анте-натально</i>	<i>Інтра-натально</i>	<i>0-6 днів</i>	<i>Пери-натально</i>	<i>7-27 днів</i>	<i>28 днів – до 1 року</i>	<i>Малюкова смертність</i>	<i>% виживання після</i>	
	<i>на 1000 народжених живими і мертвими</i>		<i>на 1000 народжених живими</i>	<i>на 1000 народжених живими і мертвими</i>	<i>на 1000 народжених живими</i>			<i>6 днів</i>	<i>1 року</i>
500-999	269.60	43.94	435.99	<b>612.83</b>	141.87	57.09	<b>634.95</b>	56.40	36.51
1000-1499	147.88	11.49	125.53	<b>264.90</b>	55.51	46.11	<b>227.16</b>	87.45	77.28
1500-1999	68.36	6.25	31.87	<b>104.09</b>	16.50	26.25	<b>74.62</b>	96.81	92.54
2000-2499	23.45	3.10	11.62	<b>37.86</b>	4.52	11.86	<b>28.01</b>	98.84	97.20
2500-2999	5.50	0.95	2.70	<b>9.12</b>	1.35	5.33	<b>9.38</b>	99.73	99.06
3000-3499	2.04	0.58	1.31	<b>3.93</b>	0.54	2.45	<b>4.30</b>	99.87	99.57
3500 і більше	1.27	0.57	1.25	<b>3.08</b>	0.36	1.70	<b>3.31</b>	99.87	99.67
<b>Усього</b>	<b>5.52</b>	<b>0.99</b>	<b>3.82</b>	<b>10.31</b>	<b>1.50</b>	<b>3.48</b>	<b>8.80</b>	<b>99.62</b>	<b>99.12</b>
менше 1500	193.74	23.71	228.13	<b>395.97</b>	84.05	49.74	<b>361.92</b>	77.19	63.81
1500-2499	34.92	3.90	16.60	<b>54.78</b>	7.47	15.40	<b>39.47</b>	98.34	96.05
2500 і більше	2.24	0.63	1.50	<b>4.37</b>	0.58	2.57	<b>4.65</b>	99.85	99.53
<b>Усього</b>	<b>5.52</b>	<b>0.99</b>	<b>3.82</b>	<b>10.31</b>	<b>1.50</b>	<b>3.48</b>	<b>8.80</b>	<b>99.62</b>	<b>99.12</b>
менше 1500	193.74	23.71	228.13	<b>395.97</b>	84.05	49.74	<b>361.92</b>	77.19	63.81
1500 і більше	3.77	0.78	2.18	<b>6.73</b>	0.90	3.15	<b>6.23</b>	99.78	99.38
<b>Усього</b>	<b>5.52</b>	<b>0.99</b>	<b>3.82</b>	<b>10.31</b>	<b>1.50</b>	<b>3.48</b>	<b>8.80</b>	<b>99.62</b>	<b>99.12</b>

**Специфічний показник перинатальної і малюкової смертності у закладах здоров'я,  
підпорядкованих МОЗ України, за окремими ваговими категоріями  
за 9 місяців 2010 року**

<i>Вагові категорії</i>	<i>Анте-натально</i>	<i>Інтра-натально</i>	<i>0-6 діб</i>	<i>Пери-натально</i>	<i>7-27 діб</i>	<i>28 діб – до 1 року</i>	<i>Малюкова смертність</i>	<i>% виживання після</i>	
	<i>на 1000 народжених живими і мертвими</i>		<i>на 1000 народжених живими</i>	<i>на 1000 народжених живими і мертвими</i>	<i>на 1000 народжених живими</i>			<i>6 діб</i>	<i>1 року</i>
500-999	275.41	43.44	452.16	<b>626.84</b>	150.34	71.75	<b>674.26</b>	54.78	32.57
1000-1499	144.49	12.80	126.97	<b>264.29</b>	55.89	42.32	<b>225.18</b>	87.30	77.48
1500-1999	66.21	5.69	38.73	<b>107.85</b>	18.63	26.23	<b>83.60</b>	96.13	91.64
2000-2499	23.69	2.60	12.09	<b>38.06</b>	5.34	11.85	<b>29.28</b>	98.79	97.07
2500-2999	5.44	0.92	2.61	<b>8.95</b>	1.33	4.93	<b>8.86</b>	99.74	99.11
3000-3499	1.85	0.55	1.29	<b>3.69</b>	0.62	2.23	<b>4.14</b>	99.87	99.59
3500 і більше	1.25	0.57	1.25	<b>3.07</b>	0.38	1.75	<b>3.38</b>	99.87	99.66
<b>Усього</b>	<b>5.44</b>	<b>0.96</b>	<b>3.94</b>	<b>10.31</b>	<b>1.61</b>	<b>3.40</b>	<b>8.95</b>	<b>99.61</b>	<b>99.11</b>
менше 1500	193.04	24.17	231.90	<b>398.73</b>	86.37	51.82	<b>370.08</b>	76.81	62.99
1500-2499	34.38	3.38	18.55	<b>55.61</b>	8.56	15.34	<b>42.45</b>	98.14	95.75
2500 і більше	2.17	0.62	1.48	<b>4.27</b>	0.63	2.46	<b>4.57</b>	99.85	99.54
<b>Усього</b>	<b>5.44</b>	<b>0.96</b>	<b>3.94</b>	<b>10.31</b>	<b>1.61</b>	<b>3.40</b>	<b>8.95</b>	<b>99.61</b>	<b>99.11</b>
менше 1500	193.04	24.17	231.90	<b>398.73</b>	86.37	51.82	<b>370.08</b>	76.81	62.99
1500 і більше	3.68	0.75	2.26	<b>6.68</b>	0.99	3.04	<b>6.29</b>	99.77	99.37
<b>Усього</b>	<b>5.44</b>	<b>0.96</b>	<b>3.94</b>	<b>10.31</b>	<b>1.61</b>	<b>3.40</b>	<b>8.95</b>	<b>99.61</b>	<b>99.11</b>

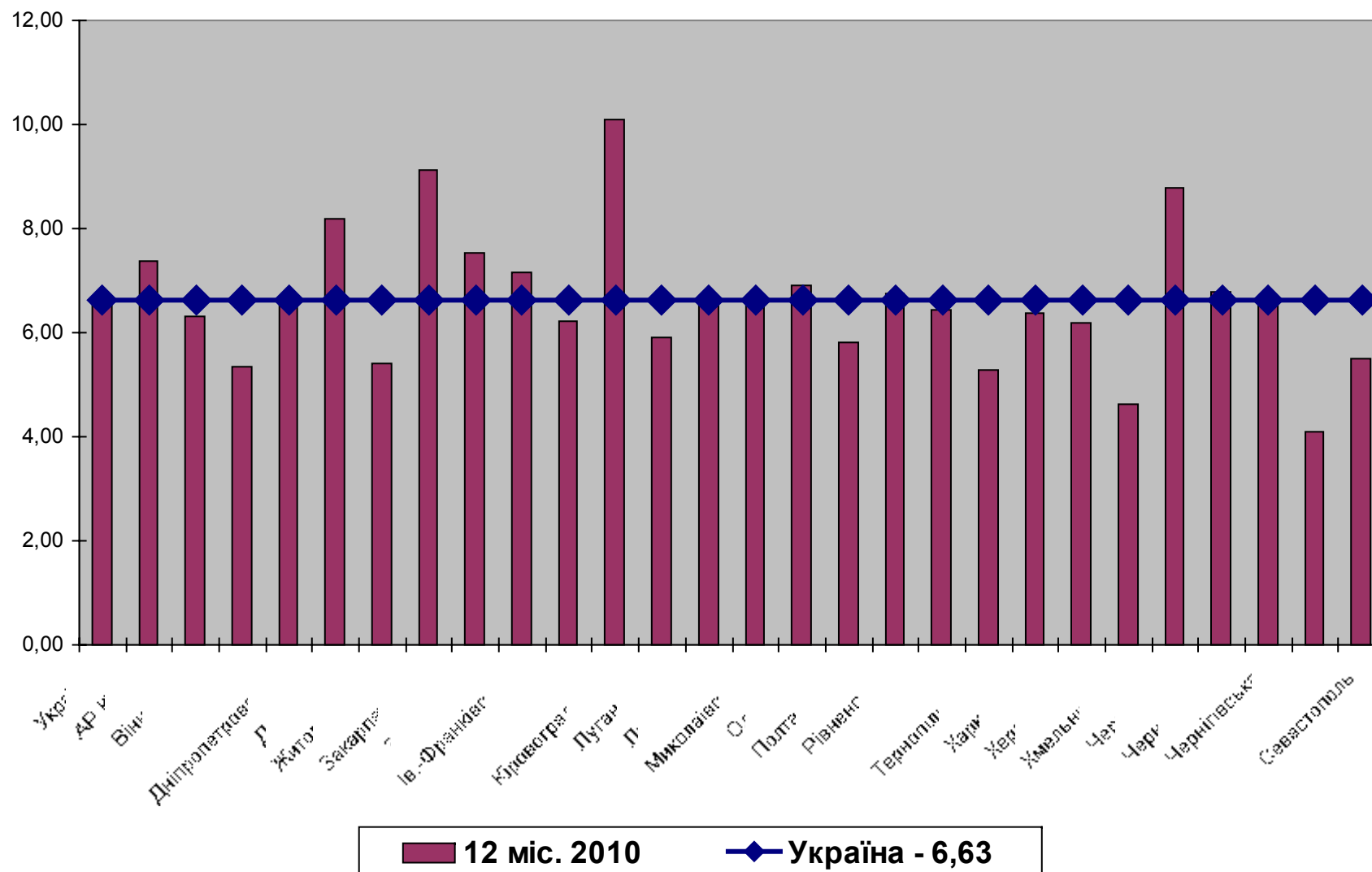
**Специфічний показник перинатальної і малюкової смертності у закладах здоров'я,  
підпорядкованих МОЗ України, за окремими ваговими категоріями  
за 12 місяців 2010 року**

<i>Вагові категорії</i>	<i>Анте-натально</i>	<i>Інтра-натально</i>	<i>0-6 днів</i>	<i>Пери-натально</i>	<i>7-27 днів</i>	<i>28 днів – до 1 року</i>	<i>Малюкова смертність</i>	<i>% виживання після</i>	
	<i>на 1000 народжених живими і мертвими</i>		<i>на 1000 народжених живими</i>	<i>на 1000 народжених живими і мертвими</i>	<i>на 1000 народжених живими</i>			<i>6 днів</i>	<i>1 року</i>
500-999	276.99	46.26	437.34	<b>619.22</b>	151.62	67.48	<b>656.44</b>	56.27	34.36
1000-1499	136.72	13.05	126.06	<b>256.96</b>	53.74	42.42	<b>222.22</b>	87.39	77.78
1500-1999	66.31	5.24	38.80	<b>107.58</b>	18.76	24.96	<b>82.53</b>	96.12	91.75
2000-2499	23.29	2.40	11.31	<b>36.70</b>	5.45	11.54	<b>28.30</b>	98.87	97.17
2500-2999	5.34	1.00	2.69	<b>9.01</b>	1.24	4.93	<b>8.85</b>	99.73	99.11
3000-3499	1.86	0.55	1.28	<b>3.69</b>	0.58	2.27	<b>4.13</b>	99.87	99.59
3500 і більше	1.26	0.58	1.27	<b>3.11</b>	0.38	1.69	<b>3.34</b>	99.87	99.67
<b>Усього</b>	<b>5.40</b>	<b>0.98</b>	<b>3.89</b>	<b>10.24</b>	<b>1.59</b>	<b>3.36</b>	<b>8.84</b>	<b>99.61</b>	<b>99.12</b>
менше 1500	188.17	25.23	224.28	<b>389.82</b>	84.62	50.33	<b>359.24</b>	77.57	64.08
1500-2499	34.14	3.12	18.00	<b>54.58</b>	8.69	14.81	<b>41.49</b>	98.20	95.85
2500 і більше	2.16	0.64	1.50	<b>4.30</b>	0.60	2.45	<b>4.55</b>	99.85	99.55
<b>Усього</b>	<b>5.40</b>	<b>0.98</b>	<b>3.89</b>	<b>10.24</b>	<b>1.59</b>	<b>3.36</b>	<b>8.84</b>	<b>99.61</b>	<b>99.12</b>
менше 1500	188.17	25.23	224.28	<b>389.82</b>	84.62	50.33	<b>359.24</b>	77.57	64.08
1500 і більше	3.69	0.76	2.26	<b>6.70</b>	0.97	3.02	<b>6.25</b>	99.77	99.37
<b>Усього</b>	<b>5.40</b>	<b>0.98</b>	<b>3.89</b>	<b>10.24</b>	<b>1.59</b>	<b>3.36</b>	<b>8.84</b>	<b>99.61</b>	<b>99.12</b>

**Пропорційний показник перинатальної смертності на 1000 народжених живими і мертвими  
за даними закладів охорони здоров'я, що перебувають у сфері управління МОЗ України**

Адміністративні території	У ваговій категорії							
	500 грамів і більше				1000 грамів і більше			
	3 міс.2010	6 міс.2010	9 міс.2010	12 міс.2010	3 міс.2010	6 міс.2010	9 міс.2010	12 міс.2010
<b>Україна</b>	<b>10.05</b>	<b>10.31</b>	<b>10.31</b>	<b>10.24</b>	<b>8.19</b>	<b>8.19</b>	<b>8.16</b>	<b>8.14</b>
АР Крим	10.47	11.13	11.12	11.32	8.38	8.76	8.56	8.86
Вінницька	11.72	11.07	10.40	10.67	8.04	7.64	7.33	7.72
Волинська	9.21	7.79	7.46	7.94	7.37	6.75	6.52	6.83
Дніпропетровська	11.45	11.64	11.57	11.93	8.79	8.30	8.45	8.69
Донецька	13.64	13.76	14.11	13.27	10.63	10.64	10.82	10.23
Житомирська	8.88	8.66	7.85	7.83	6.73	7.22	6.64	6.66
Закарпатська	9.49	9.35	11.81	11.82	8.61	8.55	10.28	10.52
Запорізька	11.58	10.89	10.86	10.68	8.63	8.51	8.96	9.00
Ів.-Франківська	11.60	11.43	11.12	11.15	10.61	9.48	8.96	9.27
Київська	9.45	9.91	9.77	9.15	8.76	8.87	8.26	7.66
Кіровоградська	13.71	13.16	14.52	13.69	12.14	11.59	12.59	12.04
Луганська	8.50	8.63	8.79	8.21	7.49	7.64	7.65	7.11
Львівська	10.25	11.27	11.61	11.15	7.51	7.92	8.16	7.89
Миколаївська	7.57	9.56	8.87	8.99	6.62	7.97	7.53	7.91
Одеська	13.21	11.30	11.75	11.77	11.20	9.18	9.31	9.31
Полтавська	9.26	9.80	8.70	8.71	8.17	7.87	6.98	6.84
Рівненська	7.00	10.09	9.44	9.92	5.83	7.95	7.61	8.02
Сумська	11.73	13.36	10.83	10.45	9.71	10.17	7.96	7.62
Тернопільська	7.45	7.72	7.63	8.47	6.10	6.21	6.21	6.71
Харківська	8.98	10.90	11.18	11.35	5.83	7.69	7.85	8.01
Херсонська	7.09	9.42	9.59	10.34	6.08	6.94	6.71	7.41
Хмельницька	7.14	6.89	6.36	6.41	6.04	5.93	5.36	5.45
Черкаська	11.71	11.98	11.27	11.30	10.37	10.65	10.40	10.49
Чернівецька	9.42	9.59	9.83	10.04	7.91	7.93	6.95	8.05
Чернігівська	9.63	10.52	11.33	9.65	9.23	8.50	8.70	7.26
м. Київ	5.88	5.50	5.49	5.36	5.20	4.72	4.86	4.75
м. Севастополь	8.39	7.94	8.62	9.11	7.34	6.45	6.70	7.19

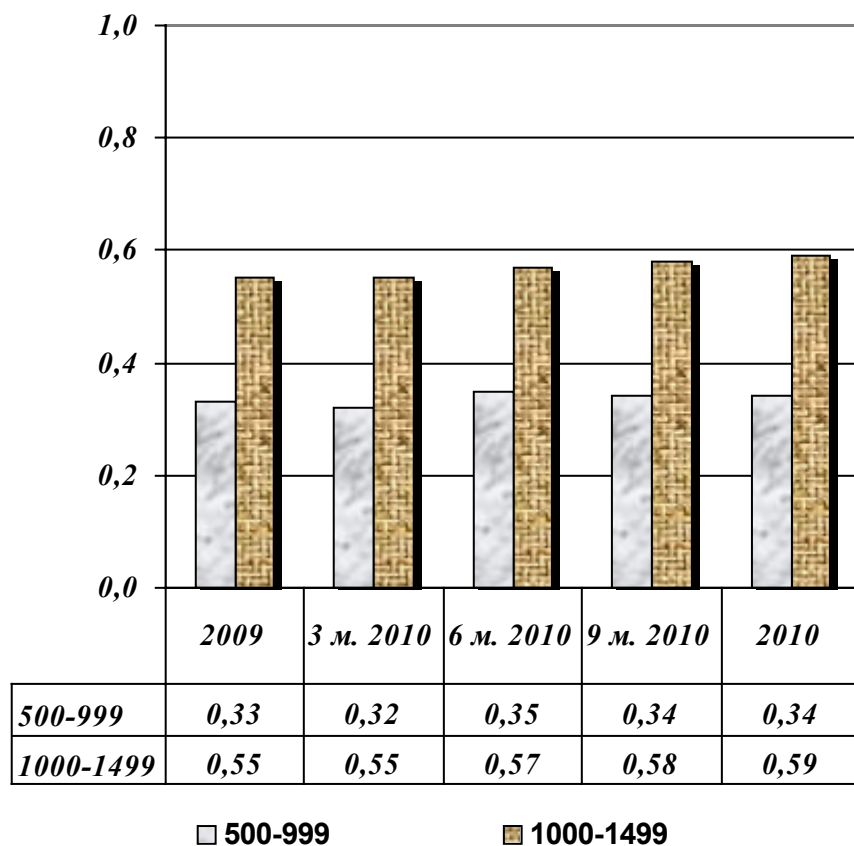
*Рівень пропорційного показника перинатальної смертності в ваговій категорії 1500 грамів і більше на 1000 народжених живими і мертвими*



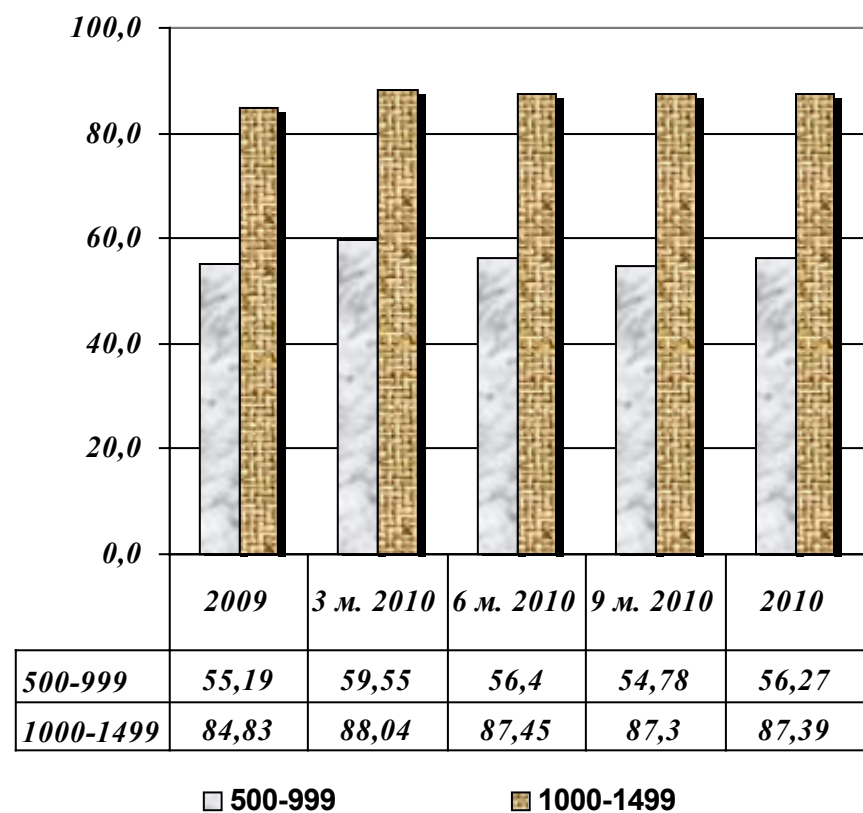
**Пропорційний показник перинатальної смертності на 1000 народжених живими і мертвими  
за даними закладів охорони здоров'я, що перебувають у сфері управління МОЗ України**

Адміністративні території	У ваговій категорії							
	менше 1500 грамів				1500 грамів і більше			
	3 міс.2010	6 міс.2010	9 міс.2010	12 міс.2010	3 міс.2010	6 міс.2010	9 міс.2010	12 міс.2010
<b>Україна</b>	<b>3.30</b>	<b>3.64</b>	<b>3.70</b>	<b>3.61</b>	<b>6.74</b>	<b>6.67</b>	<b>6.62</b>	<b>6.63</b>
АР Крим	3.49	3.94	3.89	3.94	6.98	7.19	7.23	7.38
Вінницька	4.83	4.57	4.42	4.37	6.90	6.51	5.99	6.30
Волинська	3.68	2.34	2.32	2.60	5.52	5.46	5.14	5.34
Дніпропетровська	4.97	5.42	5.34	5.40	6.48	6.22	6.24	6.53
Донецька	5.12	5.34	5.46	5.09	8.53	8.41	8.65	8.18
Житомирська	2.96	2.75	2.24	2.41	5.92	5.90	5.61	5.42
Закарпатська	1.32	1.71	2.77	2.71	8.16	7.64	9.04	9.11
Запорізька	4.77	4.20	3.43	3.14	6.81	6.69	7.43	7.53
Ів.-Франківська	3.45	4.13	4.16	4.00	8.14	7.29	6.96	7.15
Київська	2.54	3.00	3.18	2.92	6.92	6.92	6.59	6.23
Кіровоградська	3.13	3.34	3.73	3.59	10.58	9.82	10.80	10.10
Луганська	2.23	1.88	2.47	2.29	6.27	6.74	6.32	5.92
Львівська	3.90	4.99	4.85	4.56	6.35	6.28	6.76	6.58
Миколаївська	1.58	2.55	2.37	2.32	5.99	7.01	6.49	6.66
Одеська	4.31	3.94	4.88	4.85	8.90	7.37	6.86	6.92
Полтавська	1.63	3.04	2.99	2.90	7.63	6.76	5.71	5.81
Рівненська	2.33	3.44	3.20	3.17	4.69	6.64	6.24	6.75
Сумська	4.04	4.78	4.30	4.00	7.68	8.57	6.52	6.44
Тернопільська	1.69	2.35	2.83	3.19	5.75	5.37	4.79	5.28
Харківська	3.94	4.70	5.08	4.98	5.04	6.19	6.10	6.38
Херсонська	2.36	3.80	4.26	4.15	4.72	5.62	5.33	6.19
Хмельницька	2.20	2.07	1.91	1.79	4.94	4.82	4.45	4.62
Черкаська	3.35	3.49	2.60	2.52	8.37	8.49	8.67	8.78
Чернівецька	3.39	3.32	2.88	3.26	6.03	6.27	6.96	6.78
Чернігівська	1.20	2.83	3.29	2.98	8.43	7.68	8.03	6.66
м. Київ	1.50	1.55	1.35	1.28	4.37	3.95	4.14	4.09
м. Севастополь	2.10	3.47	3.83	3.60	6.30	4.46	4.79	5.51

**Моніторинг народження живих і мертвих з  
низькою масою тіла (менше 1500 г)  
на 100 народжених живими і мертвими**



**Виживання новонароджених  
з низькою масою тіла при народженні (менше 1500 г)  
після перших 168 годин життя  
на 100 народжених живими**

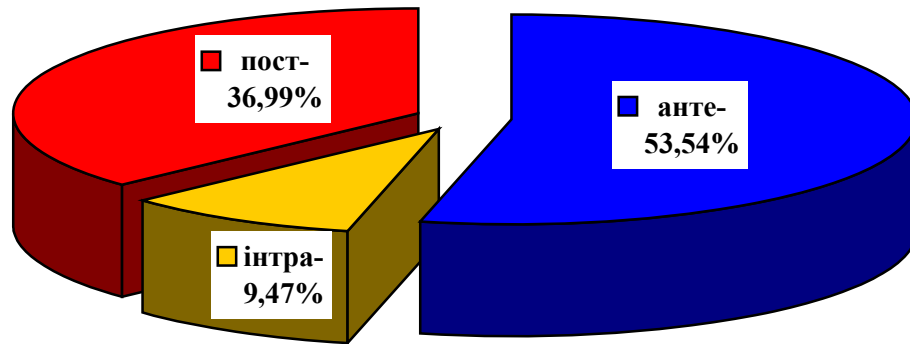


**Частота народження живими та мертвими з вагою менше 1500 грамів на 1000 народжених живими і мертвими за даними закладів охорони здоров'я, що перебувають у сфері управління МОЗ України, та їх виживання**

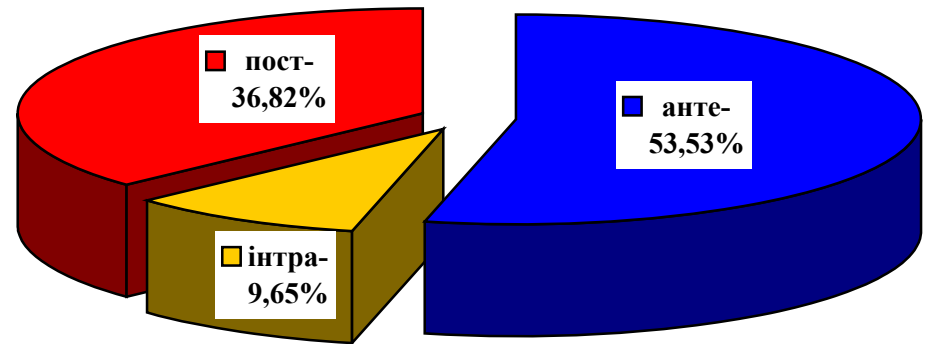
Адміністративні території	У ваговій категорії							
	500 – 999 грамів				1000 – 1499 грамів			
	3 міс.2010	6 міс.2010	9 міс.2010	12 міс.2010	3 міс.2010	6 міс.2010	9 міс.2010	12 міс.2010
<b>Україна</b>	<b>0.32</b>	<b>0.35</b>	<b>0.34</b>	<b>0.34</b>	<b>0.55</b>	<b>0.57</b>	<b>0.58</b>	<b>0.59</b>
АР Крим	0.35	0.34	0.38	0.41	0.63	0.67	0.61	0.59
Вінницька	0.48	0.50	0.43	0.41	0.69	0.57	0.59	0.58
Волинська	0.26	0.19	0.19	0.21	0.58	0.53	0.55	0.53
Дніпропетровська	0.49	0.59	0.55	0.55	0.84	0.77	0.80	0.80
Донецька	0.47	0.49	0.49	0.45	0.63	0.64	0.68	0.65
Житомирська	0.24	0.21	0.19	0.18	0.38	0.45	0.52	0.54
Закарпатська	0.15	0.14	0.20	0.20	0.24	0.42	0.49	0.48
Запорізька	0.52	0.47	0.39	0.34	0.68	0.68	0.68	0.67
Ів.-Франківська	0.20	0.28	0.28	0.24	0.49	0.64	0.66	0.70
Київська	0.16	0.18	0.24	0.25	0.62	0.61	0.65	0.66
Кіровоградська	0.20	0.24	0.28	0.26	0.39	0.51	0.55	0.56
Луганська	0.20	0.18	0.18	0.20	0.67	0.48	0.48	0.49
Львівська	0.42	0.49	0.48	0.47	0.62	0.68	0.62	0.63
Миколаївська	0.28	0.35	0.34	0.33	0.57	0.69	0.70	0.74
Одеська	0.27	0.30	0.34	0.36	0.50	0.60	0.64	0.64
Полтавська	0.22	0.32	0.27	0.29	0.63	0.58	0.62	0.60
Рівненська	0.23	0.32	0.28	0.31	0.37	0.50	0.50	0.51
Сумська	0.44	0.56	0.51	0.45	0.57	0.60	0.52	0.47
Тернопільська	0.24	0.32	0.33	0.38	0.37	0.32	0.39	0.44
Харківська	0.41	0.38	0.45	0.47	0.46	0.49	0.51	0.53
Херсонська	0.34	0.35	0.39	0.37	0.54	0.45	0.46	0.49
Хмельницька	0.25	0.18	0.17	0.17	0.33	0.37	0.44	0.46
Черкаська	0.20	0.22	0.15	0.15	0.40	0.60	0.52	0.53
Чернівецька	0.26	0.28	0.25	0.30	0.57	0.55	0.50	0.53
Чернігівська	0.20	0.44	0.49	0.42	0.28	0.32	0.37	0.43
м. Київ	0.22	0.24	0.21	0.20	0.45	0.54	0.51	0.50
м. Севастополь	0.31	0.30	0.29	0.29	0.73	0.74	0.67	0.58

*Структура перинатальної смертності у закладах охорони здоров'я, що перебувають у сфері управління МОЗ України*

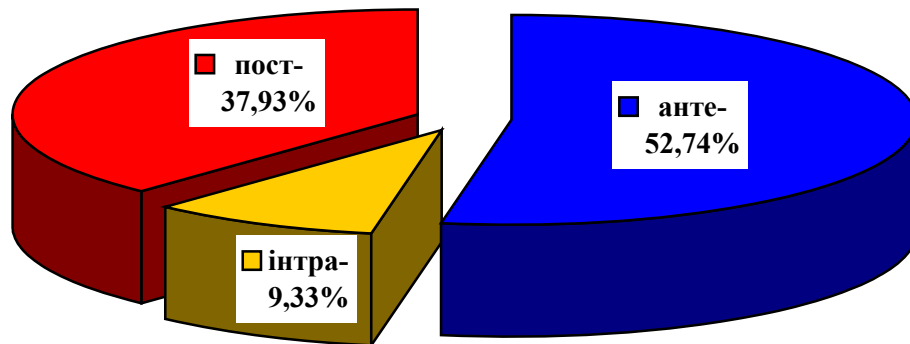
*За 3 місяців 2010 року*



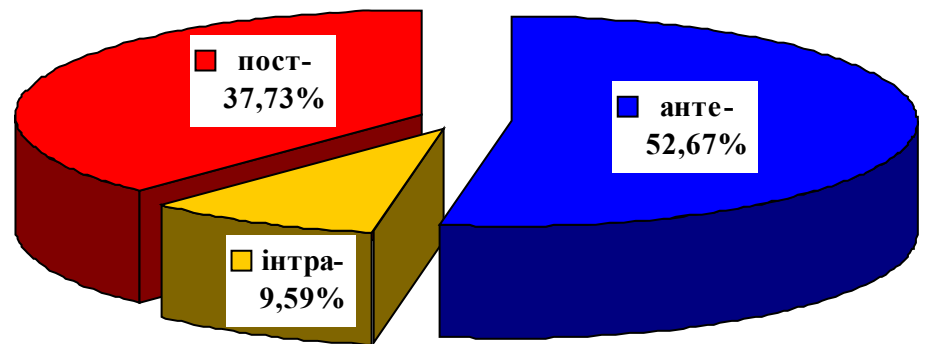
*За 6 місяців 2010 року*



*За 9 місяців 2010 року*



*За 12 місяців 2010 року*



**Пропорційний показник мертвонародження на 1000 народжених живими і мертвими за даними закладів охорони здоров'я, що перебувають у сфері управління МОЗ України**

Адміністративні території	У ваговій категорії							
	500 г і більше				менше 1500 грамів			
	3 міс.2010	6 міс.2010	9 міс.2010	12 міс.2010	3 міс.2010	6 міс.2010	9 міс.2010	12 міс.2010
<b>Україна</b>	<b>6.33</b>	<b>6.51</b>	<b>6.40</b>	<b>6.38</b>	<b>1.86</b>	<b>2.00</b>	<b>2.01</b>	<b>1.97</b>
АР Крим	7.33	7.54	7.11	7.08	2.62	2.54	2.23	2.12
Вінницька	7.59	7.42	7.11	6.98	2.30	2.17	2.39	2.10
Волинська	6.31	5.33	4.46	4.95	2.10	1.17	0.95	1.30
Дніпропетровська	6.82	6.80	6.65	7.05	3.00	3.05	2.89	3.01
Донецька	7.62	7.87	7.73	7.41	2.31	2.48	2.36	2.29
Житомирська	6.19	5.77	5.00	4.57	1.08	1.05	0.78	0.72
Закарпатська	6.84	5.93	7.51	7.64	0.88	0.80	1.60	1.57
Запорізька	7.27	7.14	6.99	6.40	2.49	2.27	2.05	1.68
Ів.-Франківська	5.18	4.98	5.44	5.27	1.48	1.70	1.84	1.70
Київська	6.22	6.57	6.05	5.95	1.84	1.84	1.82	1.77
Кіровоградська	9.01	8.25	9.38	9.23	2.35	2.16	2.45	2.43
Луганська	5.87	5.46	5.43	5.11	1.42	1.00	1.33	1.39
Львівська	6.21	7.20	6.95	6.69	2.45	3.21	2.93	2.55
Миколаївська	4.73	6.54	6.18	6.12	0.32	1.43	1.44	1.24
Одеська	9.19	8.02	8.43	8.34	3.30	2.91	3.41	3.29
Полтавська	6.81	7.46	6.62	6.56	1.36	2.49	2.44	2.35
Рівненська	4.90	6.88	6.54	6.75	0.46	1.43	1.52	1.67
Сумська	6.47	7.98	6.39	6.64	2.02	2.19	1.83	2.05
Тернопільська	5.41	5.04	4.47	4.78	1.02	1.51	1.31	1.59
Харківська	4.89	6.59	7.33	7.43	1.89	2.51	2.92	2.92
Херсонська	4.38	6.11	5.65	6.51	0.67	1.98	2.24	2.36
Хмельницька	5.22	4.55	4.18	4.27	1.10	0.69	0.64	0.76
Черкаська	6.69	6.65	5.97	5.78	2.00	1.16	0.87	0.81
Чернівецька	6.03	6.65	6.24	6.34	1.88	2.21	1.80	1.99
Чернігівська	6.02	7.08	7.51	7.07	0.80	1.82	1.97	1.99
м. Київ	3.56	3.43	3.33	3.32	1.09	0.97	0.85	0.80
м. Севастополь	5.25	4.46	5.43	6.24	2.10	1.98	2.55	2.40

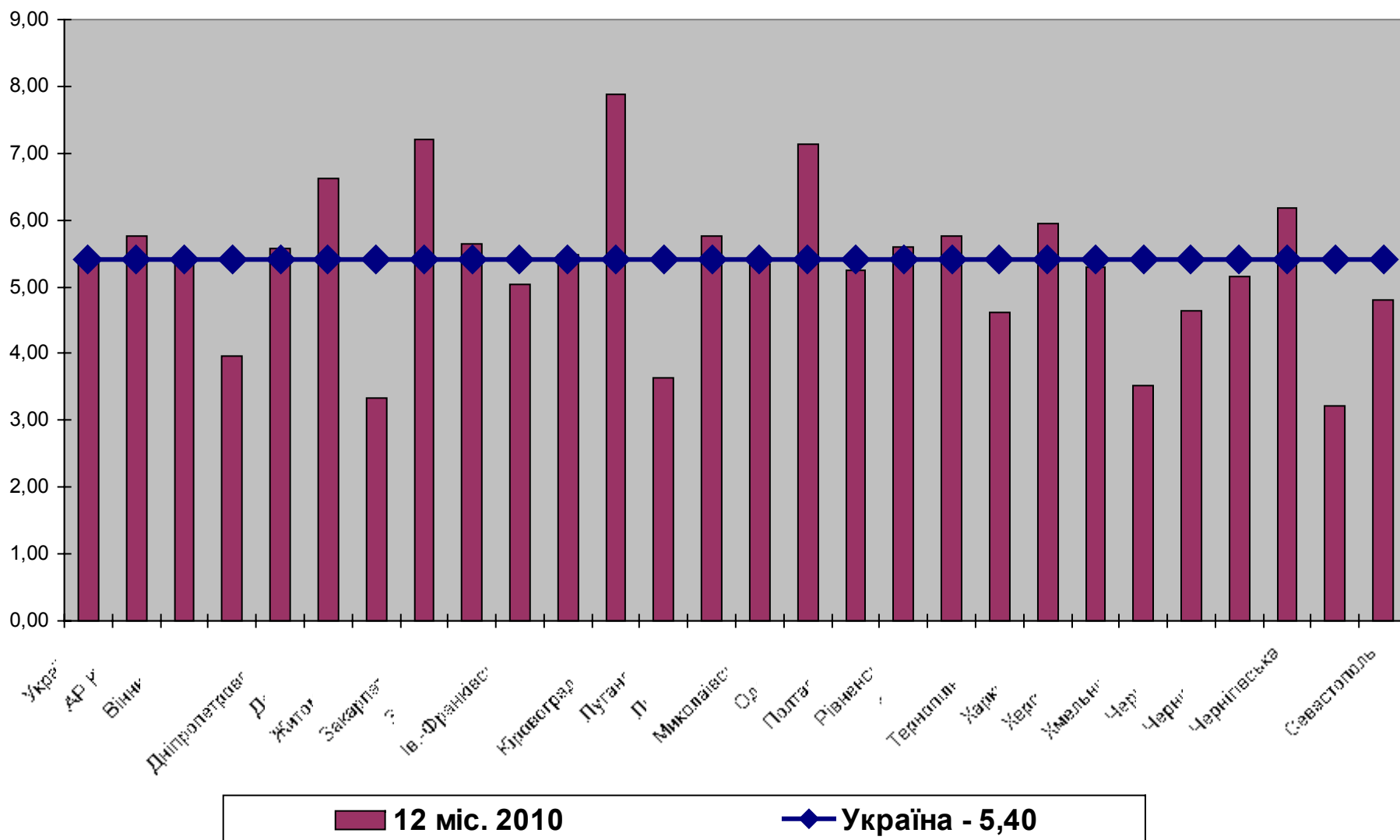
**Пропорційний показник мертвонародження на 1000 народжених живими і мертвими за даними закладів охорони здоров'я, що перебувають у сфері управління МОЗ України**

Адміністративні території	У ваговій категорії							
	1500 – 2499 грамів (проміжна вага)				2500 і більше грамів (нормальна вага)			
	3 міс.2010	6 міс.2010	9 міс.2010	12 міс.2010	3 міс.2010	6 міс.2010	9 міс.2010	12 міс.2010
<b>Україна</b>	<b>1.81</b>	<b>1.80</b>	<b>1.76</b>	<b>1.76</b>	<b>2.66</b>	<b>2.72</b>	<b>2.63</b>	<b>2.64</b>
АР Крим	1.57	2.11	1.89	1.95	3.14	2.90	3.01	3.01
Вінницька	2.53	2.17	1.57	1.65	2.76	3.08	3.14	3.24
Волинська	2.10	1.69	1.28	1.37	2.10	2.47	2.22	2.28
Дніпропетровська	0.92	1.21	1.24	1.62	2.89	2.53	2.51	2.41
Донецька	2.21	2.23	2.43	2.39	2.51	3.16	2.93	2.73
Житомирська	2.69	2.10	1.56	1.30	2.42	2.62	2.68	2.55
Закарпатська	2.21	1.94	2.62	2.71	3.75	3.20	3.28	3.36
Запорізька	1.59	1.58	2.04	1.89	3.18	3.29	2.92	2.82
Ів.-Франківська	1.23	1.22	1.44	1.58	2.46	2.06	2.16	2.00
Київська	2.07	1.96	1.82	1.89	2.30	2.77	2.42	2.29
Кіровоградська	3.92	3.14	3.47	3.30	2.75	2.94	3.47	3.50
Луганська	2.42	1.79	1.71	1.43	2.03	2.67	2.40	2.29
Львівська	1.59	1.71	1.59	1.52	2.16	2.28	2.42	2.62
Миколаївська	2.52	2.55	1.65	1.55	1.89	2.55	3.09	3.33
Одеська	3.16	2.63	2.44	2.39	2.72	2.48	2.58	2.67
Полтавська	1.90	2.07	1.72	1.66	3.54	2.90	2.44	2.55
Рівненська	1.40	1.67	1.75	1.61	3.03	3.80	3.27	3.46
Сумська	2.43	2.19	1.43	1.46	2.02	3.59	3.13	3.13
Тернопільська	1.69	1.01	1.42	1.34	2.71	2.52	1.74	1.85
Харківська	0.63	1.49	1.54	1.55	2.37	2.59	2.87	2.95
Херсонська	1.35	1.82	1.71	1.87	2.36	2.32	1.71	1.47
Хмельницька	1.64	1.79	1.63	1.31	2.47	2.07	1.91	2.20
Черкаська	2.68	2.66	2.50	2.19	2.01	2.83	2.60	2.76
Чернівецька	1.13	1.66	1.44	1.36	3.01	2.77	3.00	2.99
Чернігівська	1.61	1.01	1.58	1.59	3.61	4.25	3.95	3.48
м. Київ	0.41	0.65	0.76	0.92	2.05	1.81	1.73	1.59
м. Севастополь	1.05	1.49	1.60	1.92	2.10	1.00	1.28	1.92

**Пропорційний показник мертвонародження на 1000 народжених живими і мертвими за даними закладів охорони здоров'я, що перебувають у сфері управління МОЗ України**

Адміністративні території	Загибель плоду у ваговій категорії 500 грамів і більше							
	Антенатально (до пологів)				Інтранатально (під час пологів)			
	3 міс.2010	6 міс.2010	9 міс.2010	12 міс.2010	3 міс.2010	6 міс.2010	9 міс.2010	12 міс.2010
<b>Україна</b>	<b>5.38</b>	<b>5.52</b>	<b>5.44</b>	<b>5.40</b>	<b>0.95</b>	<b>0.99</b>	<b>0.96</b>	<b>0.98</b>
АР Крим	6.11	6.40	5.78	5.77	1.22	1.14	1.33	1.31
Вінницька	6.21	5.71	5.39	5.33	1.38	1.71	1.72	1.65
Волинська	6.05	4.55	3.69	3.97	0.26	0.78	0.77	0.98
Дніпропетровська	5.20	5.30	5.15	5.57	1.62	1.50	1.50	1.48
Донецька	7.02	7.18	6.96	6.62	0.60	0.69	0.77	0.79
Житомирська	5.11	4.85	3.88	3.33	1.08	0.92	1.12	1.24
Закарпатська	5.96	5.47	7.07	7.21	0.88	0.46	0.44	0.43
Запорізька	5.91	6.01	6.12	5.64	1.36	1.13	0.87	0.76
Ів.-Франківська	4.44	4.62	5.20	5.03	0.74	0.36	0.24	0.24
Київська	5.53	5.99	5.60	5.49	0.69	0.58	0.45	0.46
Кіровоградська	7.05	6.48	7.97	7.87	1.96	1.77	1.41	1.36
Луганська	4.25	4.07	3.98	3.63	1.62	1.39	1.45	1.48
Львівська	5.78	6.63	6.16	5.77	0.43	0.57	0.79	0.92
Миколаївська	4.10	5.90	5.46	5.35	0.63	0.64	0.72	0.77
Одеська	7.61	6.49	7.09	7.13	1.58	1.53	1.34	1.21
Полтавська	5.45	6.49	5.35	5.25	1.36	0.97	1.27	1.31
Рівненська	3.50	5.22	5.25	5.60	1.40	1.66	1.29	1.15
Сумська	5.66	6.98	5.74	5.76	0.81	1.00	0.65	0.88
Тернопільська	5.41	4.87	4.36	4.61	0.00	0.17	0.11	0.17
Харківська	3.94	5.02	5.84	5.95	0.95	1.57	1.49	1.48
Херсонська	3.37	4.79	4.58	5.29	1.01	1.32	1.07	1.22
Хмельницька	4.67	3.72	3.45	3.51	0.55	0.83	0.73	0.76
Черкаська	6.36	5.49	4.99	4.64	0.33	1.16	0.98	1.14
Чернівецька	4.90	5.17	5.16	5.16	1.13	1.48	1.08	1.18
Чернігівська	5.22	6.27	6.59	6.17	0.80	0.81	0.92	0.90
м. Київ	3.42	3.37	3.25	3.22	0.14	0.06	0.08	0.10
м. Севастополь	4.20	3.47	4.47	4.80	1.05	0.99	0.96	1.44

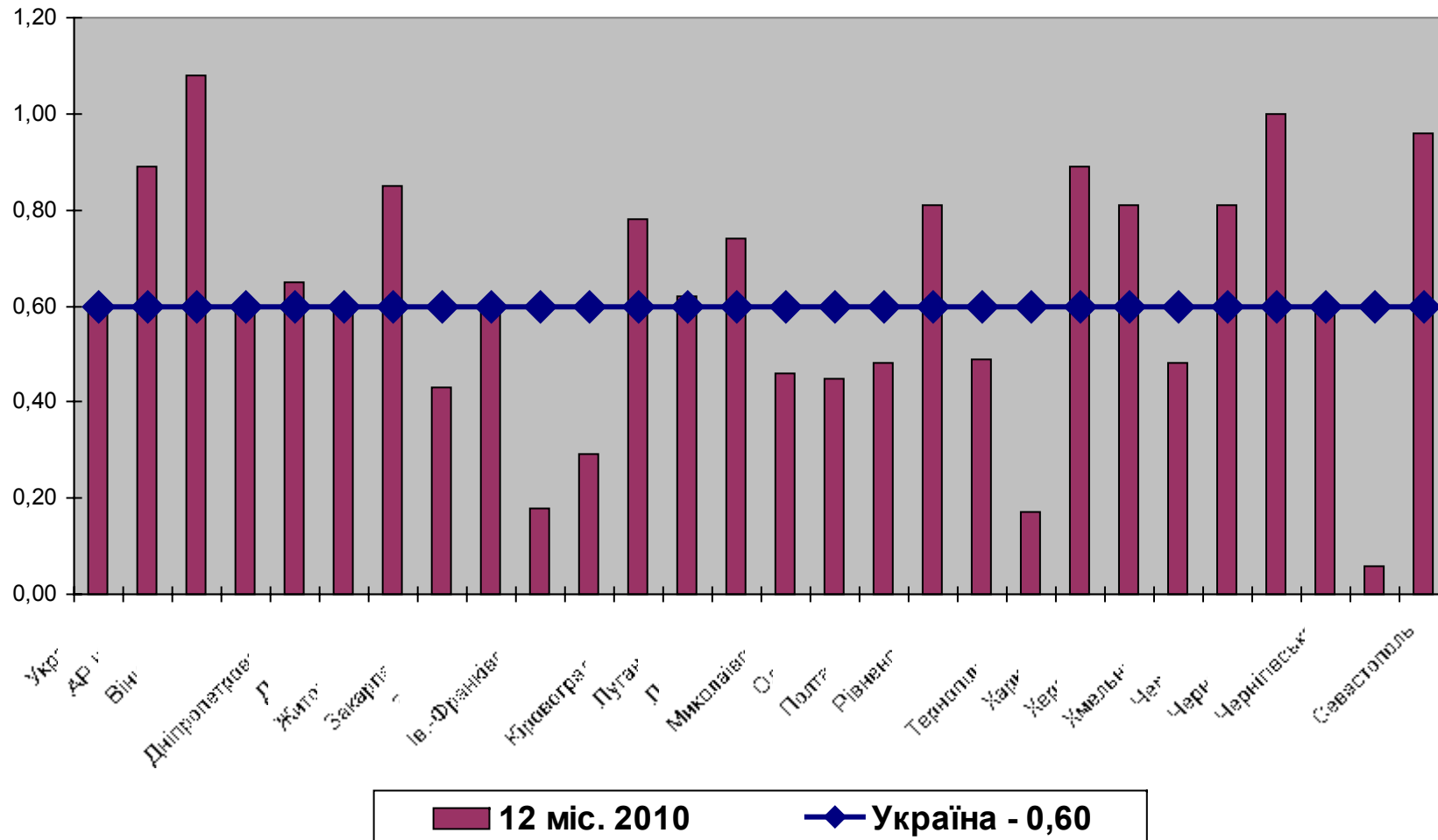
*Рівень пропорційного показника антенатальної загибелі плоду на 1000 народжених живими і мертвими*



**Пропорційний показник інтранатальної загибелі плоду на 1000 народжених живими і мертвими у вагових категоріях 1500-2499 грамів (проміжна) і 2500 грамів і більше (нормальна)**

Адміністративні території	У ваговій категорії							
	1500 – 2499 грамів (проміжна вага)				2500 і більше грамів (нормальна вага)			
	3 міс.2010	6 міс.2010	9 міс.2010	12 міс.2010	3 міс.2010	6 міс.2010	9 міс.2010	12 міс.2010
<b>Україна</b>	<b>0.12</b>	<b>0.18</b>	<b>0.16</b>	<b>0.15</b>	<b>0.64</b>	<b>0.60</b>	<b>0.58</b>	<b>0.60</b>
АР Крим	0.17	0.18	0.22	0.21	1.05	0.88	0.95	0.89
Вінницька	0.23	0.34	0.22	0.17	0.92	0.91	1.12	1.08
Волинська	0.26	0.26	0.17	0.13	0.00	0.39	0.51	0.59
Дніпропетровська	0.23	0.23	0.23	0.17	0.69	0.63	0.71	0.65
Донецька	0.00	0.05	0.16	0.17	0.60	0.59	0.57	0.60
Житомирська	0.54	0.39	0.35	0.26	0.54	0.52	0.78	0.85
Закарпатська	0.00	0.00	0.00	0.00	0.88	0.46	0.44	0.43
Запорізька	0.00	0.11	0.07	0.05	0.91	0.79	0.66	0.60
Ів.-Франківська	0.00	0.00	0.00	0.00	0.46	0.24	0.16	0.18
Київська	0.23	0.23	0.15	0.17	0.46	0.35	0.30	0.29
Кіровоградська	0.00	0.39	0.26	0.19	1.57	0.98	0.77	0.78
Луганська	0.40	0.20	0.38	0.33	0.61	0.69	0.57	0.62
Львівська	0.00	0.07	0.05	0.07	0.43	0.50	0.65	0.74
Миколаївська	0.00	0.16	0.10	0.08	0.63	0.32	0.31	0.46
Одеська	0.29	0.22	0.14	0.17	0.57	0.73	0.51	0.45
Полтавська	0.27	0.14	0.18	0.21	0.82	0.55	0.54	0.48
Рівненська	0.23	0.36	0.30	0.17	0.93	0.95	0.76	0.81
Сумська	0.00	0.20	0.13	0.29	0.40	0.60	0.39	0.49
Тернопільська	0.00	0.00	0.00	0.00	0.00	0.17	0.11	0.17
Харківська	0.00	0.31	0.21	0.19	0.95	0.94	0.92	0.89
Херсонська	0.00	0.17	0.11	0.08	1.01	0.83	0.64	0.81
Хмельницька	0.27	0.55	0.36	0.28	0.27	0.28	0.36	0.48
Черкаська	0.00	0.33	0.22	0.16	0.00	0.50	0.54	0.81
Чернівецька	0.00	0.00	0.00	0.09	1.13	1.29	0.96	1.00
Чернігівська	0.00	0.00	0.00	0.00	0.80	0.61	0.66	0.60
м. Київ	0.00	0.00	0.00	0.03	0.14	0.06	0.08	0.06
м. Севастополь	0.00	0.50	0.32	0.48	1.05	0.50	0.64	0.96

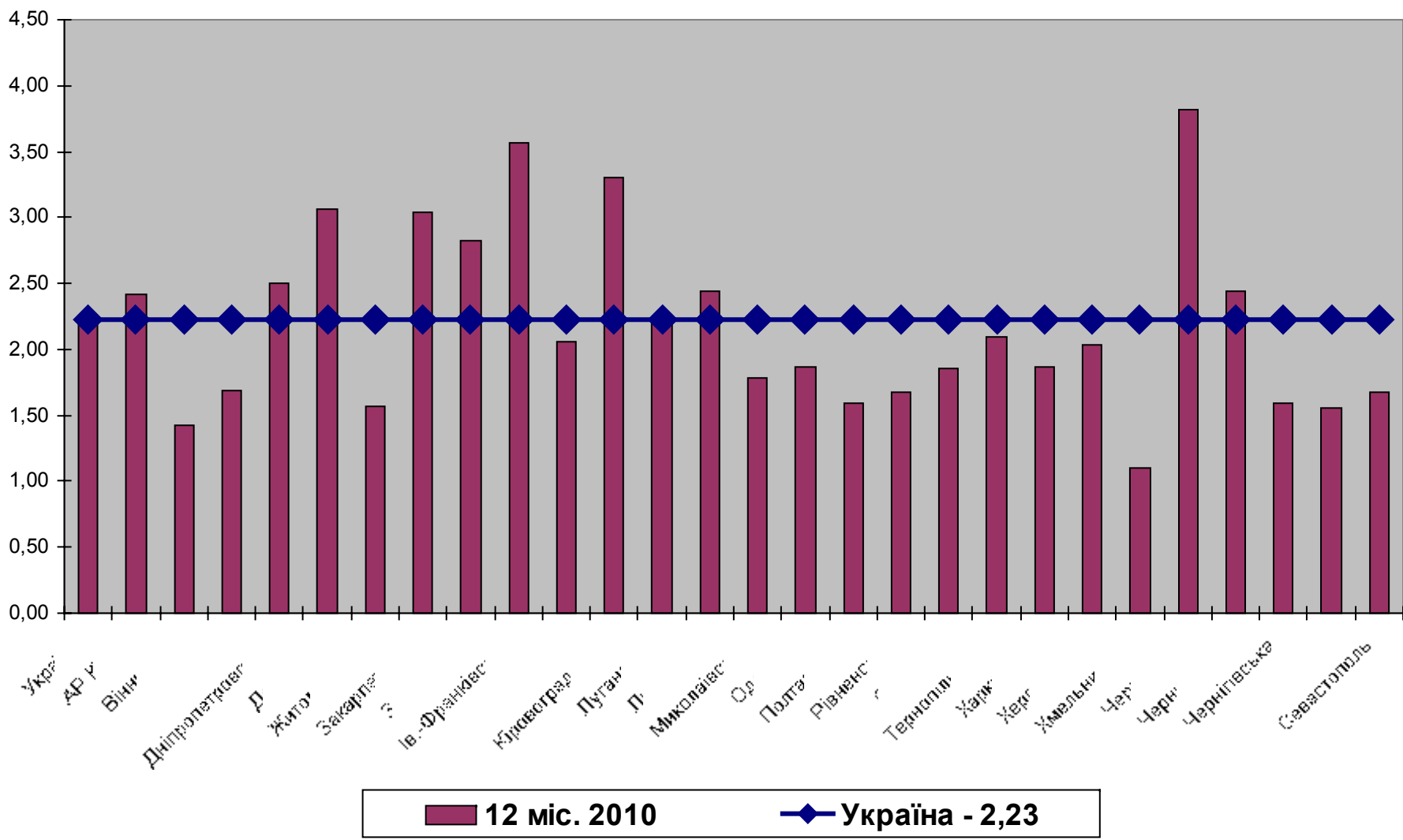
*Рівень пропорційного показника інтранатальної загибелі плоду з вагою тіла 2500 г і більше на 1000 народжених живими і мертвими*



**Пропорційний показник ранньої неонатальної смертності на 1000 народжених живими і мертвими**

Адміністративні території	У ваговій категорії							
	Менше 1500 грамів				1500 грамів і більше			
	3 міс.2010	6 міс.2010	9 міс.2010	12 міс.2010	3 міс.2010	6 міс.2010	9 міс.2010	12 міс.2010
<b>Україна</b>	<b>1.44</b>	<b>1.64</b>	<b>1.68</b>	<b>1.63</b>	<b>2.28</b>	<b>2.15</b>	<b>2.23</b>	<b>2.23</b>
АР Крим	0.87	1.40	1.67	1.82	2.27	2.19	2.34	2.42
Вінницька	2.53	2.40	2.02	2.27	1.61	1.26	1.27	1.42
Волинська	1.58	1.17	1.37	1.30	1.32	1.30	1.63	1.69
Дніпропетровська	1.97	2.36	2.44	2.39	2.66	2.48	2.48	2.50
Донецька	2.81	2.87	3.10	2.80	3.21	3.02	3.29	3.06
Житомирська	1.88	1.71	1.47	1.70	0.81	1.18	1.38	1.57
Закарпатська	0.44	0.91	1.17	1.14	2.21	2.51	3.13	3.04
Запорізька	2.27	1.93	1.38	1.46	2.04	1.81	2.48	2.82
Ів.-Франківська	1.97	2.43	2.32	2.30	4.44	4.01	3.36	3.57
Київська	0.69	1.15	1.36	1.14	2.54	2.19	2.35	2.06
Кіровоградська	0.78	1.18	1.29	1.17	3.92	3.73	3.86	3.30
Луганська	0.81	0.89	1.14	0.91	1.82	2.28	2.21	2.20
Львівська	1.44	1.78	1.91	2.02	2.60	2.28	2.75	2.44
Миколаївська	1.26	1.12	0.93	1.08	1.58	1.91	1.75	1.78
Одеська	1.01	1.02	1.47	1.56	3.02	2.26	1.84	1.87
Полтавська	0.27	0.55	0.54	0.55	2.18	1.79	1.54	1.59
Рівненська	1.87	2.02	1.67	1.50	0.23	1.19	1.22	1.67
Сумська	2.02	2.59	2.48	1.95	3.23	2.79	1.96	1.85
Тернопільська	0.68	0.84	1.53	1.59	1.35	1.85	1.63	2.10
Харківська	2.05	2.20	2.15	2.06	2.05	2.12	1.69	1.87
Херсонська	1.69	1.82	2.02	1.79	1.01	1.49	1.92	2.03
Хмельницька	1.10	1.38	1.27	1.03	0.82	0.96	0.91	1.10
Черкаська	1.34	2.33	1.73	1.71	3.68	3.00	3.58	3.82
Чернівецька	1.51	1.11	1.08	1.27	1.88	1.85	2.52	2.44
Чернігівська	0.40	1.01	1.32	0.99	3.21	2.43	2.50	1.59
м. Київ	0.41	0.58	0.51	0.48	1.91	1.49	1.65	1.56
м. Севастополь	0.00	1.49	1.28	1.20	3.15	1.98	1.92	1.68

*Рівень пропорційного показника ранньої неонатальної смертності немовлят з вагою тіла 1500 г і більше на 1000 народжених живими і мертвими*



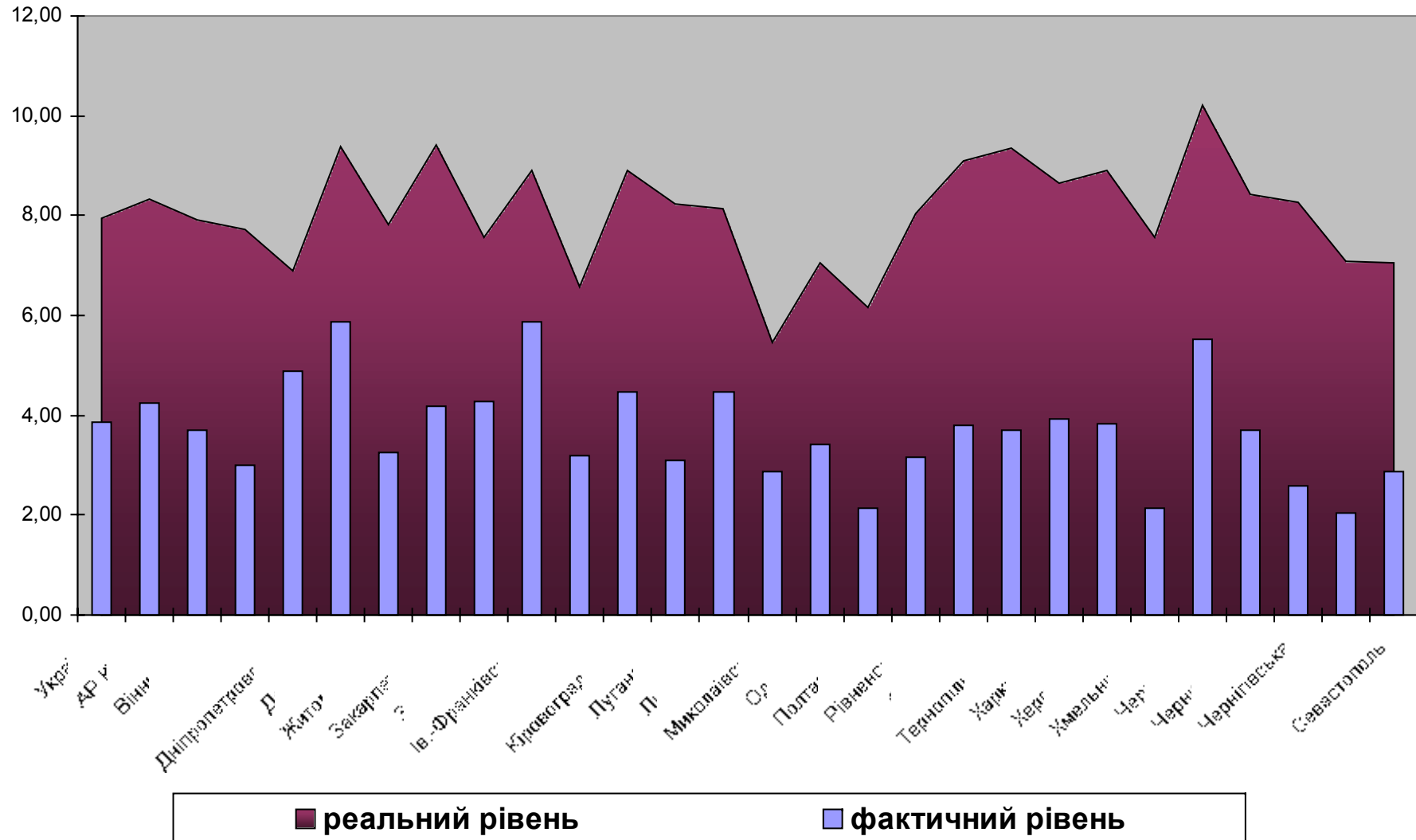
**Пропорційний показник ранньої неонатальної смертності на 1000 народжених живими і мертвими у ваговій категорії 1500-2499 грамів (проміжна) і 2500 грамів і більше (нормальна)**

Адміністративні території	У ваговій категорії							
	1500 – 2499 грамів (проміжна маса)				2500 грамів і більше (нормальна маса)			
	3 міс.2010	6 міс.2010	9 міс.2010	12 міс.2010	3 міс.2010	6 міс.2010	9 міс.2010	12 міс.2010
Україна	0.76	0.74	0.83	0.82	1.51	1.41	1.40	1.41
АР Крим	0.35	0.53	0.72	0.72	1.92	1.67	1.61	1.70
Вінницька	0.69	0.34	0.37	0.51	0.92	0.91	0.90	0.91
Волинська	0.79	0.65	0.69	0.59	0.53	0.65	0.94	1.11
Дніпропетровська	0.93	0.98	0.90	0.85	1.73	1.50	1.58	1.65
Донецька	1.10	1.14	1.60	1.39	2.11	1.88	1.69	1.67
Житомирська	0.27	0.52	0.43	0.46	0.54	0.66	0.95	1.11
Закарпатська	0.22	0.57	0.80	0.98	1.99	1.94	2.33	2.06
Запорізька	0.68	0.57	0.73	0.87	1.36	1.25	1.75	1.95
Ів.-Франківська	1.48	1.58	1.52	1.51	2.96	2.43	1.84	2.06
Київська	0.46	0.69	0.45	0.46	2.07	1.50	1.89	1.60
Кіровоградська	1.57	1.57	1.67	1.55	2.35	2.16	2.18	1.75
Луганська	0.61	0.69	0.82	0.86	1.21	1.59	1.39	1.34
Львівська	0.87	0.71	0.93	0.78	1.73	1.57	1.82	1.66
Миколаївська	0.00	0.32	0.41	0.39	1.58	1.59	1.34	1.39
Одеська	1.29	0.88	0.78	0.69	1.72	1.39	1.06	1.18
Полтавська	0.54	0.41	0.45	0.41	1.63	1.38	1.09	1.18
Рівненська	0.23	0.47	0.53	0.58	0.00	0.71	0.69	1.10
Сумська	0.81	0.60	0.39	0.29	2.43	2.19	1.57	1.56
Тернопільська	0.34	0.50	0.54	0.75	1.02	1.34	1.09	1.34
Харківська	0.63	0.71	0.51	0.66	1.42	1.41	1.18	1.21
Херсонська	0.34	0.17	0.75	0.81	0.67	1.32	1.17	1.22
Хмельницька	0.27	0.41	0.45	0.55	0.55	0.55	0.45	0.55
Черкаська	2.01	1.50	1.84	2.03	1.67	1.50	1.73	1.79
Чернівецька	0.38	0.55	1.20	1.27	1.51	1.29	1.32	1.18
Чернігівська	1.61	1.21	0.92	0.60	1.61	1.21	1.58	0.99
м. Київ	0.82	0.58	0.68	0.57	1.09	0.91	0.97	0.99
м. Севастополь	1.05	0.50	0.64	0.48	2.10	1.49	1.28	1.20

**Фактичний і реальний пропорційний показник ранньої неонатальної смертності  
на 1000 народжених живими і мертвими**

Адміністративні території	Рання неонатальна смертність У ваговій категорії							
	Фактичний показник				Реальний показник, якщо б вагова категорія 1000-1499 г дорівнювала 1%			
	3 міс.2010	6 міс.2010	9 міс.2010	12 міс.2010	3 міс.2010	6 міс.2010	9 міс.2010	12 міс.2010
Україна	3.72	3.79	3.91	3.87	8.18	8.11	8.14	7.94
АР Крим	3.14	3.59	4.00	4.24	6.83	6.92	7.88	8.34
Вінницька	4.14	3.65	3.29	3.69	7.24	7.96	7.40	7.92
Волинська	2.89	2.47	3.00	2.99	7.09	7.19	7.49	7.72
Дніпропетровська	4.63	4.84	4.92	4.88	6.23	7.13	6.93	6.88
Донецька	6.02	5.89	6.38	5.86	9.73	9.51	9.57	9.37
Житомирська	2.69	2.89	2.85	3.26	8.84	8.34	7.62	7.82
Закарпатська	2.65	3.42	4.30	4.18	10.33	9.25	9.38	9.40
Запорізька	4.32	3.74	3.86	4.28	7.52	6.95	7.05	7.56
Ів.-Франківська	6.42	6.44	5.68	5.88	11.55	10.07	9.10	8.89
Київська	3.23	3.34	3.71	3.20	7.04	7.25	7.22	6.59
Кіровоградська	4.70	4.91	5.14	4.47	10.83	9.82	9.66	8.89
Луганська	2.63	3.17	3.35	3.10	5.92	8.33	8.55	8.22
Львівська	4.04	4.07	4.66	4.46	7.85	7.29	8.49	8.14
Миколаївська	2.84	3.03	2.68	2.87	7.12	6.11	5.68	5.45
Одеська	4.02	3.28	3.32	3.43	9.05	7.27	6.92	7.05
Полтавська	2.45	2.35	2.08	2.14	6.13	6.55	5.86	6.15
Рівненська	2.10	3.20	2.89	3.17	8.46	8.19	7.92	8.05
Сумська	5.26	5.38	4.43	3.81	9.53	9.37	9.25	9.09
Тернопільська	2.03	2.69	3.16	3.69	8.37	9.46	9.29	9.35
Харківська	4.10	4.31	3.84	3.93	9.46	9.37	8.72	8.65
Херсонська	2.70	3.31	3.94	3.83	7.30	8.76	9.32	8.91
Хмельницька	1.92	2.34	2.18	2.14	8.61	8.67	7.73	7.55
Черкаська	5.02	5.33	5.31	5.53	11.04	9.32	10.12	10.22
Чернівецька	3.39	2.95	3.60	3.71	7.65	7.48	8.64	8.44
Чернігівська	3.61	3.44	3.82	2.59	10.83	10.31	10.10	8.26
м. Київ	2.32	2.07	2.16	2.04	7.84	6.71	7.07	7.09
м. Севастополь	3.15	3.47	3.19	2.88	5.86	6.09	6.50	7.04

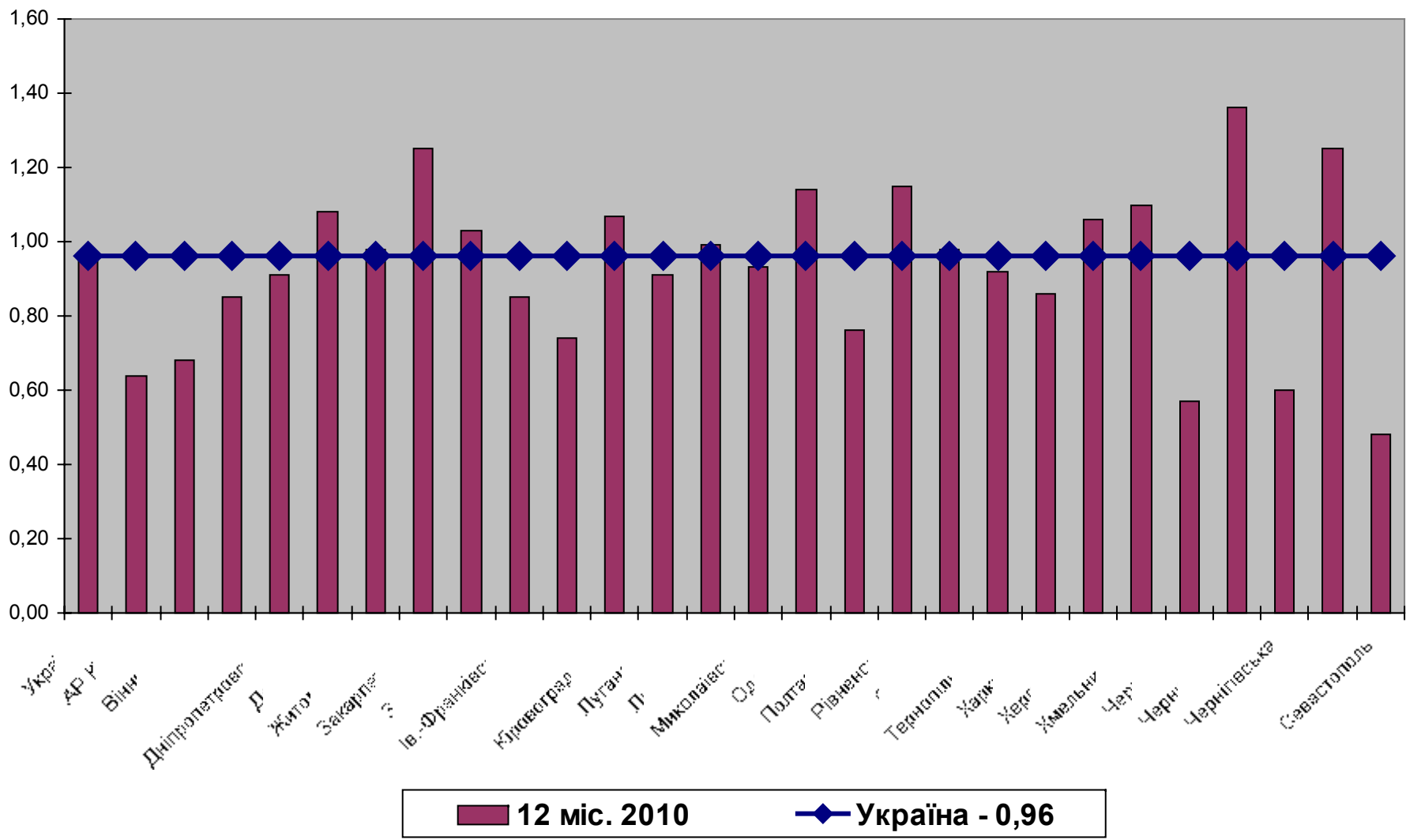
*Фактичний і реальний пропорційний показник ранньої неонатальної смертності на 1000 народжених живими і мертвими за 12 місяців 2010 року*



**Пропорційний показник пізньої неонатальної смертності (7-27 днів після народження)  
на 1000 народжених живими і мертвими**

Адміністративні території	У ваговій категорії							
	500 г і більше				менше 1500 г			
	3 міс.2010	6 міс.2010	9 міс.2010	12 міс.2010	3 міс.2010	6 міс.2010	9 міс.2010	12 міс.2010
<b>Україна</b>	<b>1.57</b>	<b>1.49</b>	<b>1.60</b>	<b>1.58</b>	<b>0.61</b>	<b>0.60</b>	<b>0.63</b>	<b>0.62</b>
АР Крим	1.05	1.05	1.45	1.23	0.17	0.44	0.61	0.59
Вінницька	1.61	1.37	1.27	1.31	1.15	0.91	0.60	0.62
Волинська	0.26	0.91	0.60	0.98	0.00	0.13	0.09	0.13
Дніпропетровська	0.69	1.10	1.47	1.53	0.46	0.29	0.68	0.62
Донецька	2.01	1.88	2.23	2.10	1.20	1.04	1.15	1.03
Житомирська	1.88	1.31	1.21	1.17	0.54	0.39	0.26	0.20
Закарпатська	1.32	1.14	1.68	1.63	0.22	0.23	0.51	0.38
Запорізька	2.50	2.38	2.41	2.17	1.82	1.59	1.46	1.14
Ів.-Франківська	1.97	2.07	1.68	1.70	0.74	0.85	0.72	0.85
Київська	0.92	0.92	0.83	0.97	0.46	0.23	0.15	0.23
Кіровоградська	1.96	1.96	1.93	1.75	0.39	0.59	0.51	0.68
Луганська	1.62	1.59	1.52	1.62	0.81	0.69	0.63	0.72
Львівська	1.59	1.14	1.26	1.34	0.14	0.14	0.23	0.35
Миколаївська	0.32	1.12	1.34	1.24	0.32	0.48	0.31	0.31
Одеська	1.44	1.46	1.52	1.63	0.43	0.44	0.46	0.48
Полтавська	2.45	1.52	1.18	0.97	0.27	0.28	0.18	0.21
Рівненська	2.33	1.66	1.45	1.79	0.70	0.59	0.38	0.63
Сумська	2.02	1.20	1.70	1.56	0.40	0.20	0.78	0.59
Тернопільська	1.02	1.17	1.53	1.26	0.34	0.34	0.33	0.34
Харківська	0.63	1.02	1.54	1.59	0.32	0.47	0.72	0.74
Херсонська	1.35	0.99	1.70	1.63	1.01	0.66	0.64	0.57
Хмельницька	2.47	1.93	1.91	1.65	1.37	0.69	0.45	0.55
Черкаська	0.33	1.33	1.19	1.30	0.00	0.67	0.65	0.73
Чернівецька	3.01	2.03	1.92	2.08	0.75	0.74	0.72	0.72
Чернігівська	2.41	2.43	2.24	1.49	0.40	1.42	1.32	0.90
м. Київ	2.73	2.20	2.28	2.14	0.96	1.04	0.97	0.89
м. Севастополь	0.00	1.49	1.28	1.20	0.00	0.99	0.64	0.72

*Рівень пропорційного показника пізньої неонатальної смертності немовлят з вагою тіла 1500 г і більше на 1000 народжених живими і мертвими*



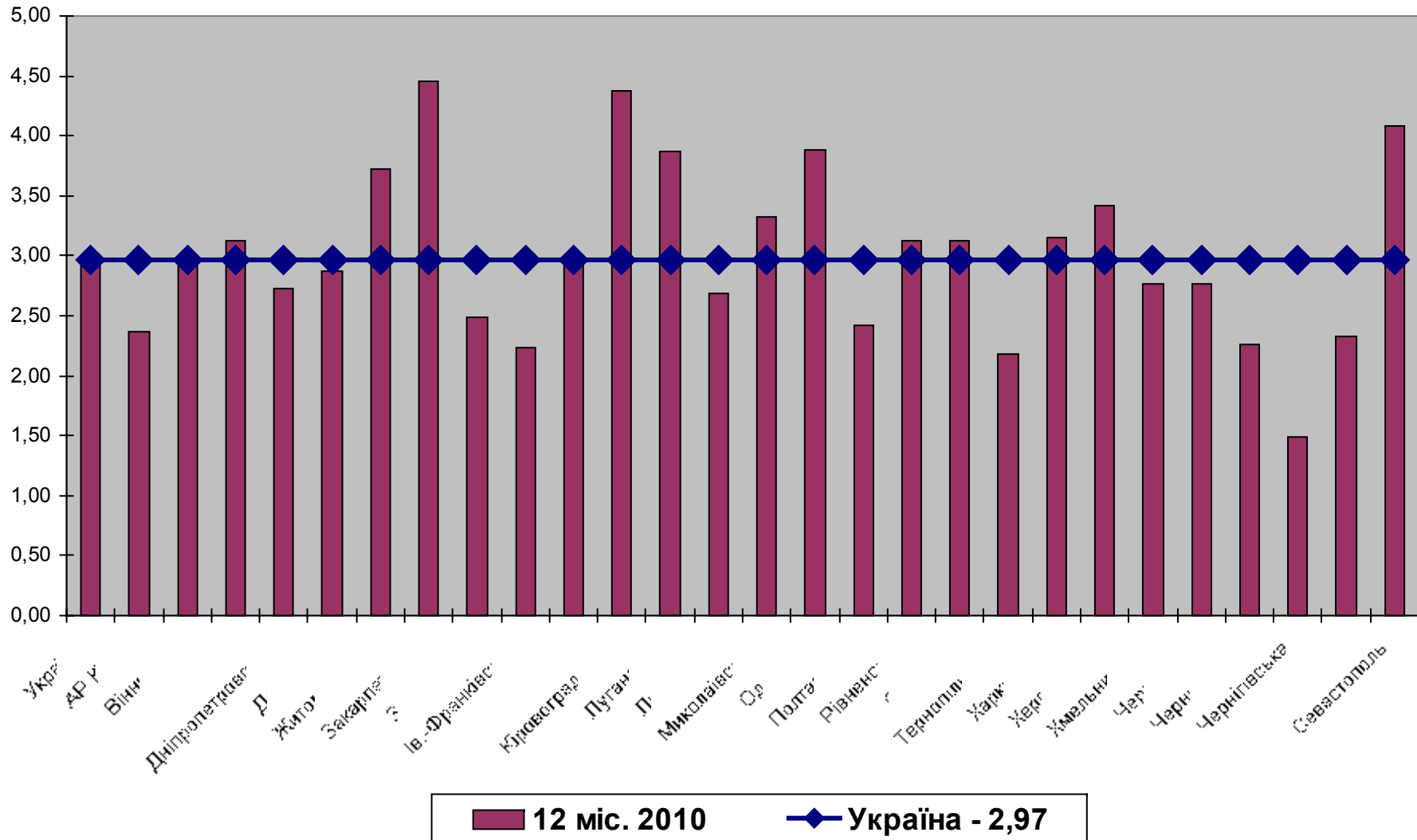
**Пропорційний показник пізньої неонатальної смертності (7-27 діб) на 1000 народжених живими і мертвими у ваговій категорії 1500-2499 грамів (проміжна) і 2500 грамів і більше (нормальна)**

Адміністративні території	У ваговій категорії							
	1500 – 2499 грамів (проміжна маса)				2500 грамів і більше (нормальна маса)			
	3 міс.2010	6 міс.2010	9 міс.2010	12 міс.2010	3 міс.2010	6 міс.2010	9 міс.2010	12 міс.2010
<b>Україна</b>	<b>0.33</b>	<b>0.33</b>	<b>0.38</b>	<b>0.39</b>	<b>0.63</b>	<b>0.55</b>	<b>0.59</b>	<b>0.56</b>
АР Крим	0.17	0.18	0.33	0.34	0.70	0.44	0.50	0.30
Вінницька	0.23	0.34	0.37	0.40	0.23	0.11	0.30	0.28
Волинська	0.00	0.13	0.09	0.20	0.26	0.65	0.43	0.65
Дніпропетровська	0.12	0.40	0.26	0.34	0.12	0.40	0.53	0.57
Донецька	0.20	0.30	0.48	0.43	0.60	0.54	0.61	0.65
Житомирська	0.81	0.52	0.43	0.52	0.54	0.39	0.52	0.46
Закарпатська	0.44	0.23	0.51	0.43	0.66	0.68	0.66	0.81
Запорізька	0.45	0.45	0.73	0.76	0.23	0.34	0.22	0.27
Ів.-Франківська	0.49	0.61	0.40	0.36	0.74	0.61	0.56	0.48
Київська	0.23	0.12	0.23	0.34	0.23	0.58	0.45	0.40
Кіровоградська	0.00	0.20	0.39	0.29	1.57	1.18	1.03	0.78
Луганська	0.61	0.50	0.38	0.38	0.20	0.40	0.51	0.53
Львівська	0.58	0.36	0.42	0.42	0.87	0.64	0.61	0.57
Миколаївська	0.00	0.16	0.21	0.15	0.00	0.48	0.82	0.77
Одеська	0.43	0.51	0.46	0.45	0.57	0.51	0.60	0.69
Полтавська	0.54	0.41	0.36	0.28	1.63	0.83	0.63	0.48
Рівненська	0.93	0.59	0.46	0.52	0.70	0.47	0.61	0.63
Сумська	0.81	0.60	0.39	0.39	0.81	0.40	0.52	0.59
Тернопільська	0.00	0.00	0.22	0.17	0.68	0.84	0.98	0.75
Харківська	0.16	0.31	0.62	0.70	0.16	0.24	0.21	0.16
Херсонська	0.00	0.00	0.53	0.49	0.34	0.33	0.53	0.57
Хмельницька	0.82	0.55	0.45	0.34	0.27	0.69	1.00	0.76
Черкаська	0.00	0.33	0.22	0.24	0.33	0.33	0.33	0.33
Чернівецька	0.00	0.18	0.12	0.18	2.26	1.11	1.08	1.18
Чернігівська	0.40	0.20	0.13	0.10	1.61	0.81	0.79	0.50
м. Київ	0.27	0.26	0.38	0.45	1.50	0.91	0.93	0.80
м. Севастополь	0.00	0.00	0.00	0.00	0.00	0.50	0.64	0.48

**Пропорційний показник постнеонатальної смертності (від 28 діб до 1 року після народження)  
на 1000 народжених живими і мертвими**

Адміністративні території	У ваговій категорії							
	500 г і більше				менше 1500 г			
	3 міс.2010	6 міс.2010	9 міс.2010	12 міс.2010	3 міс.2010	6 міс.2010	9 міс.2010	12 міс.2010
Україна	3.62	3.46	3.38	3.34	0.27	0.36	0.38	0.37
АР Крим	2.79	3.24	3.84	2.84	0.70	0.61	0.61	0.47
Вінницька	3.22	3.54	3.37	3.40	0.69	0.80	0.60	0.45
Волинська	4.74	3.64	3.60	3.38	0.00	0.13	0.09	0.26
Дніпропетровська	2.66	2.65	2.59	3.04	0.12	0.23	0.30	0.31
Донецька	4.21	3.41	3.51	3.25	0.20	0.40	0.41	0.38
Житомирська	4.57	4.72	4.23	4.05	0.27	0.52	0.43	0.33
Закарпатська	5.96	5.36	4.81	4.61	0.00	0.00	0.15	0.16
Запорізька	3.63	3.74	3.57	3.31	0.68	1.02	1.09	0.81
Ів.-Франківська	3.45	2.80	2.56	2.42	0.00	0.12	0.24	0.18
Київська	3.00	3.34	3.64	3.66	0.46	0.46	0.61	0.69
Кіровоградська	3.92	3.93	3.60	4.37	0.00	0.00	0.00	0.00
Луганська	5.26	4.66	4.55	4.25	0.81	0.60	0.44	0.38
Львівська	3.90	3.21	3.03	3.01	0.72	0.50	0.42	0.32
Миколаївська	2.84	2.71	3.51	3.80	0.00	0.16	0.41	0.46
Одеська	3.88	4.16	4.10	4.19	0.00	0.15	0.23	0.31
Полтавська	3.27	3.18	2.72	2.90	0.00	0.41	0.45	0.48
Рівненська	2.57	3.32	3.58	3.64	0.47	0.36	0.53	0.52
Сумська	2.83	3.99	3.00	3.51	0.00	0.20	0.13	0.39
Тернопільська	4.40	2.85	2.18	2.43	0.00	0.00	0.11	0.25
Харківська	4.57	4.23	3.64	3.50	0.16	0.31	0.31	0.35
Херсонська	4.39	3.31	3.30	3.74	0.34	0.50	0.32	0.33
Хмельницька	2.74	3.17	3.00	2.89	0.00	0.28	0.18	0.14
Черкаська	1.67	2.33	2.39	2.76	0.00	0.00	0.00	0.00
Чернівецька	3.77	2.77	2.76	2.62	0.00	0.18	0.12	0.36
Чернігівська	2.01	2.02	2.50	1.59	0.40	0.40	0.53	0.10
м. Київ	2.73	2.59	2.66	2.87	0.96	0.32	0.42	0.54
м. Севастополь	5.25	6.45	5.43	4.56	0.00	0.99	0.64	0.48

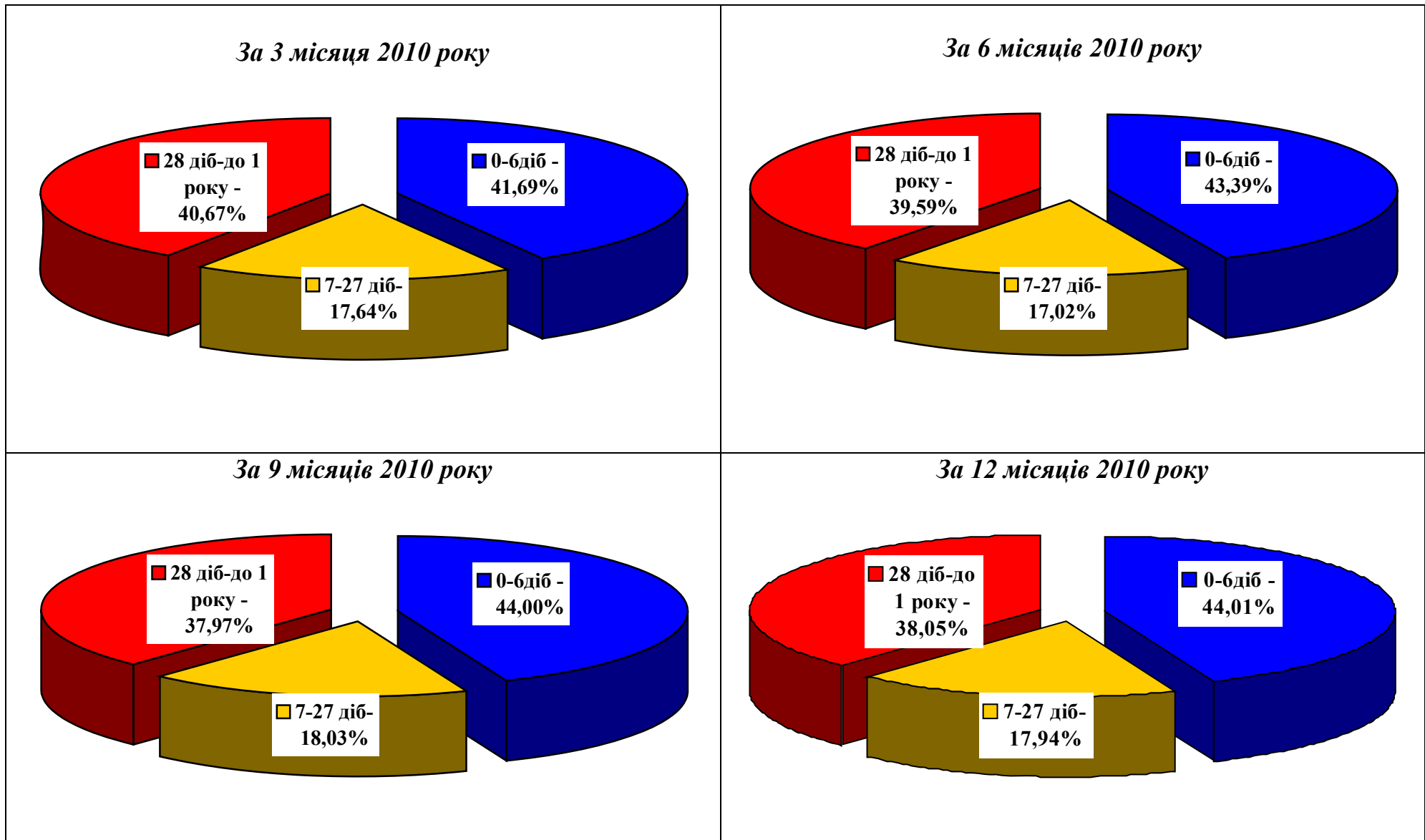
*Рівень пропорційного показника постнеонатальної смертності немовлят з вагою тіла 1500 г і більше на 1000 народжених живими і мертвими*



**Пропорційний показник постнеонатальної смертності (від 28 днів – до 1 року) на 1000 народжених живими і мертвими у ваговій категорії 1500-2499 грамів (проміжна) і 2500 грамів і більше (нормальна)**

Адміністративні території	У ваговій категорії							
	1500 – 2499 грамів (проміжна маса)				2500 грамів і більше (нормальна маса)			
	3 міс.2010	6 міс.2010	9 міс.2010	12 міс.2010	3 міс.2010	6 міс.2010	9 міс.2010	12 міс.2010
<b>Україна</b>	<b>0.87</b>	<b>0.69</b>	<b>0.69</b>	<b>0.67</b>	<b>2.48</b>	<b>2.42</b>	<b>2.31</b>	<b>2.30</b>
АР Крим	0.35	0.61	0.72	0.51	1.75	2.02	2.50	1.87
Вінницька	0.69	0.69	0.75	0.62	1.84	2.06	2.02	2.33
Волинська	0.53	0.52	0.60	0.72	4.21	2.99	2.92	2.41
Дніпропетровська	0.81	0.81	0.68	0.62	1.73	1.61	1.62	2.10
Донецька	1.10	0.79	0.96	0.88	2.91	2.23	2.14	1.98
Житомирська	1.35	1.18	1.04	0.91	2.96	3.02	2.76	2.81
Закарпатська	1.76	1.37	1.38	1.25	4.19	3.99	3.28	3.20
Запорізька	1.59	0.91	0.58	0.70	1.36	1.81	1.90	1.79
Ів.-Франківська	0.99	0.61	0.48	0.48	2.47	2.07	1.84	1.76
Київська	0.92	0.58	0.76	0.74	1.61	2.31	2.27	2.23
Кіровоградська	0.78	0.39	0.39	0.49	3.13	3.54	3.21	3.88
Луганська	1.42	1.19	1.26	1.15	3.04	2.88	2.84	2.72
Львівська	0.72	0.50	0.65	0.64	2.45	2.21	1.96	2.05
Миколаївська	0.00	0.16	0.41	0.54	2.84	2.39	2.68	2.79
Одеська	0.72	0.66	0.69	0.69	3.16	3.35	3.18	3.18
Полтавська	0.82	0.41	0.36	0.41	2.45	2.35	1.90	2.00
Рівненська	0.23	0.24	0.38	0.52	1.87	2.73	2.66	2.60
Сумська	0.81	1.00	0.52	0.49	2.02	2.79	2.35	2.64
Тернопільська	1.69	0.84	0.54	0.67	2.71	2.01	1.53	1.51
Харківська	1.10	0.86	0.67	0.66	3.31	3.06	2.67	2.49
Херсонська	0.67	0.50	0.43	0.57	3.37	2.31	2.56	2.85
Хмельницька	0.27	0.55	0.82	0.76	2.47	2.34	2.00	2.00
Черкаська	0.33	0.50	0.43	0.57	1.34	1.83	1.95	2.20
Чернівецька	0.38	0.37	0.60	0.54	3.39	2.21	2.04	1.72
Чернігівська	1.20	0.61	0.66	0.20	0.40	1.01	1.32	1.29
м. Київ	0.68	0.39	0.30	0.45	1.50	1.88	1.94	1.88
м. Севастополь	2.10	1.49	1.28	0.96	3.15	3.97	3.51	3.12

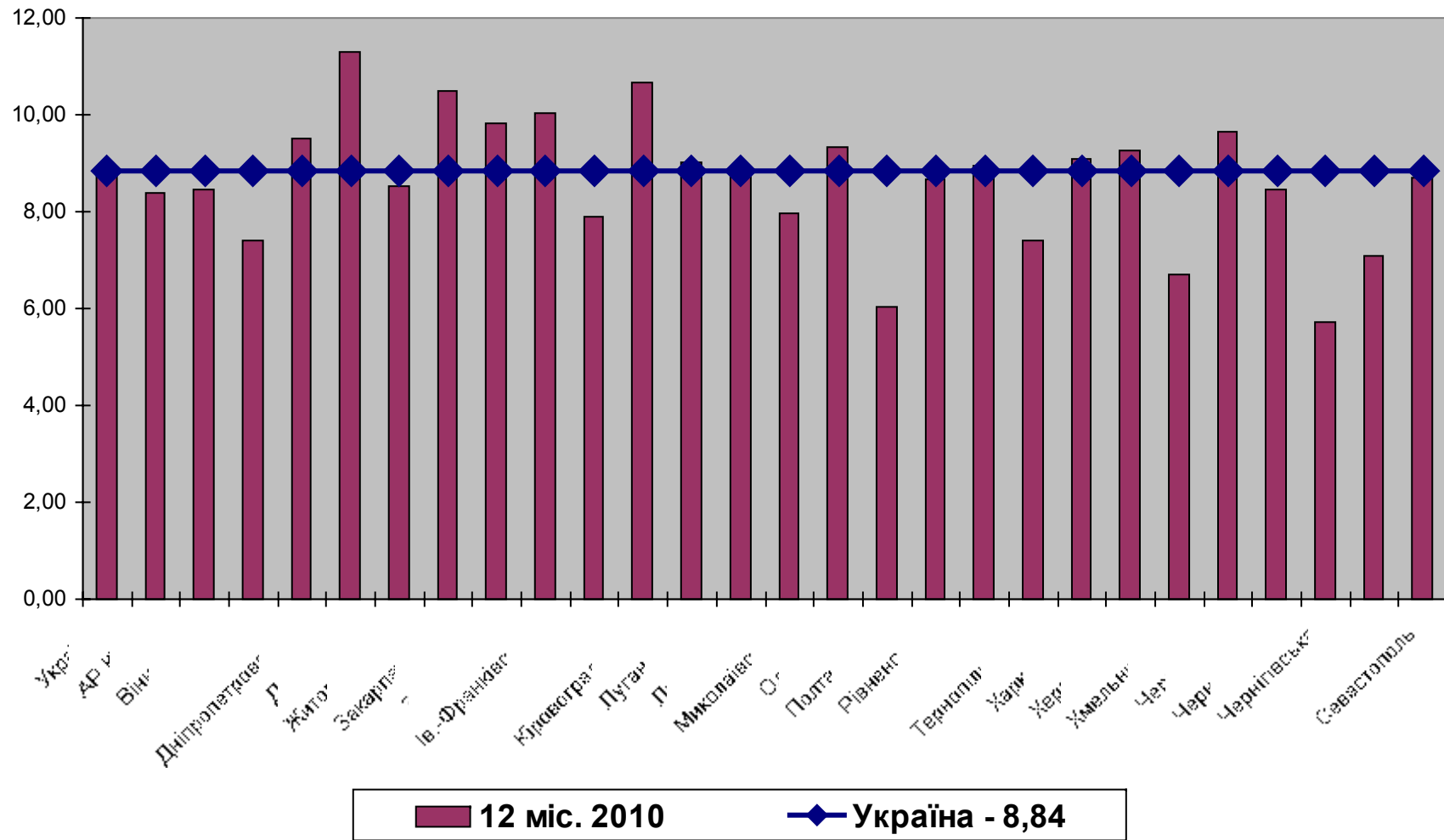
*Структура малюкової смертності у закладах охорони здоров'я, що перебувають у сфері управління МОЗ України*



**Специфічний показник малюкової смертності (від 0 діб – до 1 року) на 1000 народжених живими з вагою 500 г і більше у закладах охорони здоров'я, що перебувають у сфері управління МОЗ України**

<i>Адміністративні території</i>	<i>Малюкової смертності</i>				<i>Ранньої неонатальної смертності</i>			
	<i>3 міс.2010</i>	<i>6 міс.2010</i>	<i>9 міс.2010</i>	<i>12 міс.2010</i>	<i>3 міс.2010</i>	<i>6 міс.2010</i>	<i>9 міс.2010</i>	<i>12 міс.2010</i>
<b>Україна</b>	<b>8.97</b>	<b>8.80</b>	<b>8.95</b>	<b>8.84</b>	<b>3.74</b>	<b>3.82</b>	<b>3.94</b>	<b>3.89</b>
АР Крим	7.03	7.95	9.36	8.37	3.16	3.62	4.03	4.27
Вінницька	9.03	8.63	7.99	8.46	4.17	3.68	3.32	3.71
Волинська	7.94	7.05	7.23	7.39	2.91	2.48	3.01	3.01
Дніпропетровська	8.03	8.65	9.04	9.52	4.66	4.87	4.96	4.92
Донецька	12.33	11.27	12.22	11.30	6.06	5.94	6.43	5.90
Житомирська	9.20	8.97	8.32	8.52	2.71	2.90	2.86	3.28
Закарпатська	10.00	9.98	10.87	10.49	2.67	3.44	4.33	4.21
Запорізька	10.52	9.94	9.91	9.82	4.35	3.77	3.89	4.31
Ів.-Франківська	11.90	11.36	9.98	10.05	6.45	6.48	5.71	5.91
Київська	7.19	7.66	8.23	7.88	3.25	3.37	3.73	3.22
Кіровоградська	10.67	10.90	10.77	10.68	4.74	4.95	5.19	4.51
Луганська	9.57	9.47	9.47	9.02	2.65	3.19	3.37	3.12
Львівська	9.59	8.48	9.02	8.87	4.07	4.10	4.70	4.49
Миколаївська	6.02	6.90	7.57	7.95	2.85	3.05	2.70	2.88
Одеська	9.42	8.97	9.01	9.32	4.06	3.31	3.34	3.46
Полтавська	8.23	7.09	6.02	6.05	2.47	2.36	2.10	2.16
Рівненська	7.04	8.24	7.97	8.66	2.11	3.23	2.91	3.20
Сумська	10.18	10.65	9.19	8.94	5.29	5.43	4.46	3.83
Тернопільська	7.49	6.75	6.90	7.42	2.04	2.70	3.17	3.71
Харківська	9.34	9.63	9.09	9.09	4.12	4.34	3.87	3.96
Херсонська	8.47	7.65	9.00	9.26	2.71	3.33	3.96	3.85
Хмельницька	7.17	7.47	7.12	6.71	1.93	2.35	2.19	2.14
Черкаська	7.08	9.05	8.94	9.65	5.05	5.36	5.34	5.56
Чернівецька	10.24	7.80	8.33	8.47	3.41	2.97	3.62	3.73
Чернігівська	8.07	7.94	8.63	5.71	3.63	3.46	3.85	2.60
м. Київ	7.68	6.89	7.12	7.08	2.33	2.08	2.16	2.05
м. Севастополь	8.44	11.46	9.95	8.69	3.16	3.49	3.21	2.90

*Рівень спеціального показника малюкової смертності на 1000 народжених живими з вагою 500 г і більше*



**Специфічний показник малюкової смертності (від 0 днів – до 1 року) на 1000 народжених живими з вагою 500 г і більше у закладах охорони здоров'я, що перебувають у сфері управління МОЗ України**

<i>Адміністративні території</i>	<i>Пізньої неонатальної смертності</i>				<i>Постнатальної смертності</i>			
	<i>3 міс.2010</i>	<i>6 міс.2010</i>	<i>9 міс.2010</i>	<i>12 міс.2010</i>	<i>3 міс.2010</i>	<i>6 міс.2010</i>	<i>9 міс.2010</i>	<i>12 міс.2010</i>
<b>Україна</b>	<b>1.58</b>	<b>1.50</b>	<b>1.61</b>	<b>1.59</b>	<b>3.65</b>	<b>3.48</b>	<b>3.40</b>	<b>3.36</b>
АР Крим	1.05	1.06	1.46	1.24	2.81	3.27	3.87	2.86
Вінницька	1.62	1.38	1.28	1.31	3.24	3.57	3.39	3.43
Волинська	0.26	0.91	0.60	0.98	4.77	3.66	3.62	3.40
Дніпропетровська	0.70	1.10	1.48	1.54	2.68	2.67	2.61	3.06
Донецька	2.02	1.90	2.25	2.12	4.25	3.44	3.54	3.28
Житомирська	1.89	1.32	1.21	1.18	4.60	4.75	4.25	4.06
Закарпатська	1.33	1.15	1.69	1.64	6.00	5.39	4.85	4.65
Запорізька	2.52	2.40	2.42	2.18	3.66	3.77	3.60	3.33
Ів.-Франківська	1.98	2.08	1.69	1.71	3.47	2.81	2.57	2.44
Київська	0.93	0.93	0.84	0.98	3.02	3.37	3.66	3.68
Кіровоградська	1.98	1.98	1.95	1.76	3.95	3.96	3.63	4.41
Луганська	1.63	1.60	1.53	1.63	5.29	4.69	4.58	4.27
Львівська	1.60	1.15	1.27	1.35	3.92	3.23	3.05	3.03
Миколаївська	0.32	1.12	1.35	1.25	2.85	2.73	3.53	3.82
Одеська	1.45	1.47	1.53	1.64	3.91	4.19	4.13	4.22
Полтавська	2.47	1.53	1.19	0.97	3.29	3.20	2.74	2.92
Рівненська	2.35	1.67	1.46	1.80	2.58	3.35	3.60	3.66
Сумська	2.04	1.21	1.71	1.57	2.85	4.02	3.02	3.54
Тернопільська	1.02	1.18	1.53	1.26	4.42	2.87	2.19	2.44
Харківська	0.63	1.03	1.55	1.61	4.59	4.26	3.67	3.52
Херсонська	1.36	1.00	1.71	1.64	4.41	3.33	3.32	3.77
Хмельницька	2.48	1.94	1.92	1.66	2.76	3.18	3.01	2.91
Черкаська	0.34	1.34	1.20	1.31	1.68	2.35	2.40	2.78
Чернівецька	3.03	2.04	1.93	2.09	3.79	2.79	2.78	2.64
Чернігівська	2.42	2.44	2.26	1.50	2.02	2.04	2.52	1.60
м. Київ	2.74	2.21	2.29	2.15	2.61	2.60	2.67	2.88
м. Севастополь	0.00	1.49	1.28	1.21	5.27	6.48	5.46	4.58

*Малюкова смертність на 1000 народжених живими в окремих вагових категоріях у закладах охорони здоров'я, що перебувають у сфері управління МОЗ України*

